

## Carte des habitats naturels avec plan cadastral

Atlas de Biodiversité  
Communale d'Aurec-sur-Loire

### Habitats (typologie EUNIS)

-  Eaux de surface continentales
-  Prairies ouvertes
-  Landes et fourrés
-  Boisements et forêts
-  Zones rocheuses
-  Habitats agricoles, horticoles et domestiques régulièrement ou récemment cultivés
-  Zones bâties et habitats artificiels



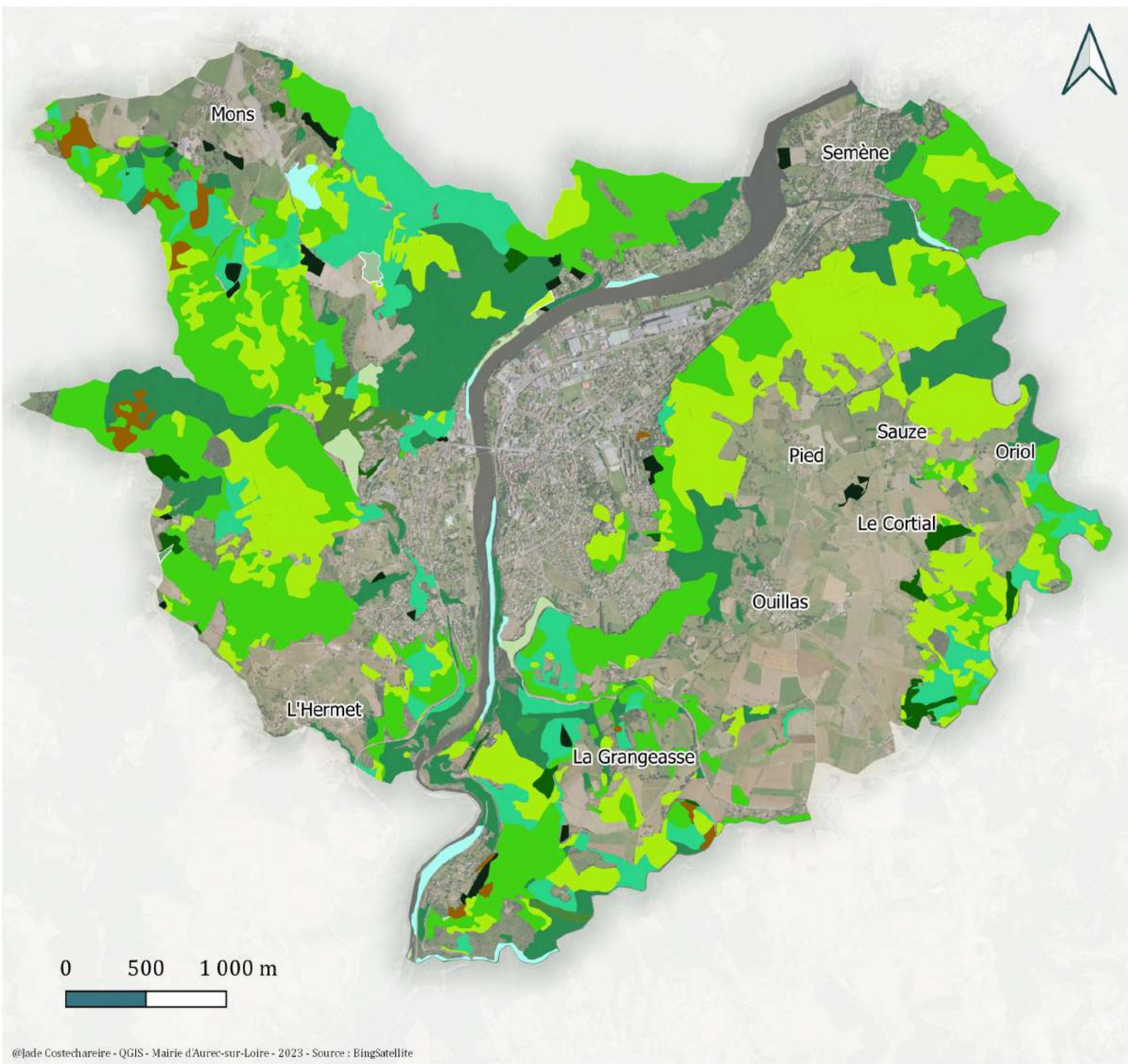


# Carte des milieux fermés (typologie EUNIS)

## Atlas de Biodiversité Communale d'Aurec-sur-Loire

### Habitats

- Boisements dominés par le chêne
- Boisements à chênes, charmes, frênes, érables, tilleuls, ormes et boisements associés
- Boisements à épicéas et sapins
- Boisements mixtes à pins sylvestres et chênes
- Boisements non riverains à *Betula*, *Populus tremula* ou *Sorbus aucuparia*
- Coupes forestières récentes
- Forêts mixtes à sapins, épicéas et hêtres
- Forêts riveraines avec dominance d'aulnes, peupliers ou saules
- Hêtraies
- Petits bois anthropiques de conifères
- Petits bois anthropiques de feuillus caducifoliés
- Petits bois anthropiques mixtes de feuillus et conifères
- Pinèdes à pins sylvestres
- Plantations de Robinia
- Plantations forestières très artificielles de feuillus caducifoliés
- Plantations forestières très artificielles de feuillus sempervirents
- Plantations très artificielles de conifères
- Stades initiaux et régénérations des forêts naturelles et semi-naturelles
- Taillis et stades initiaux des plantations
- Vergers d'arbres fruitiers et d'arbres à noix



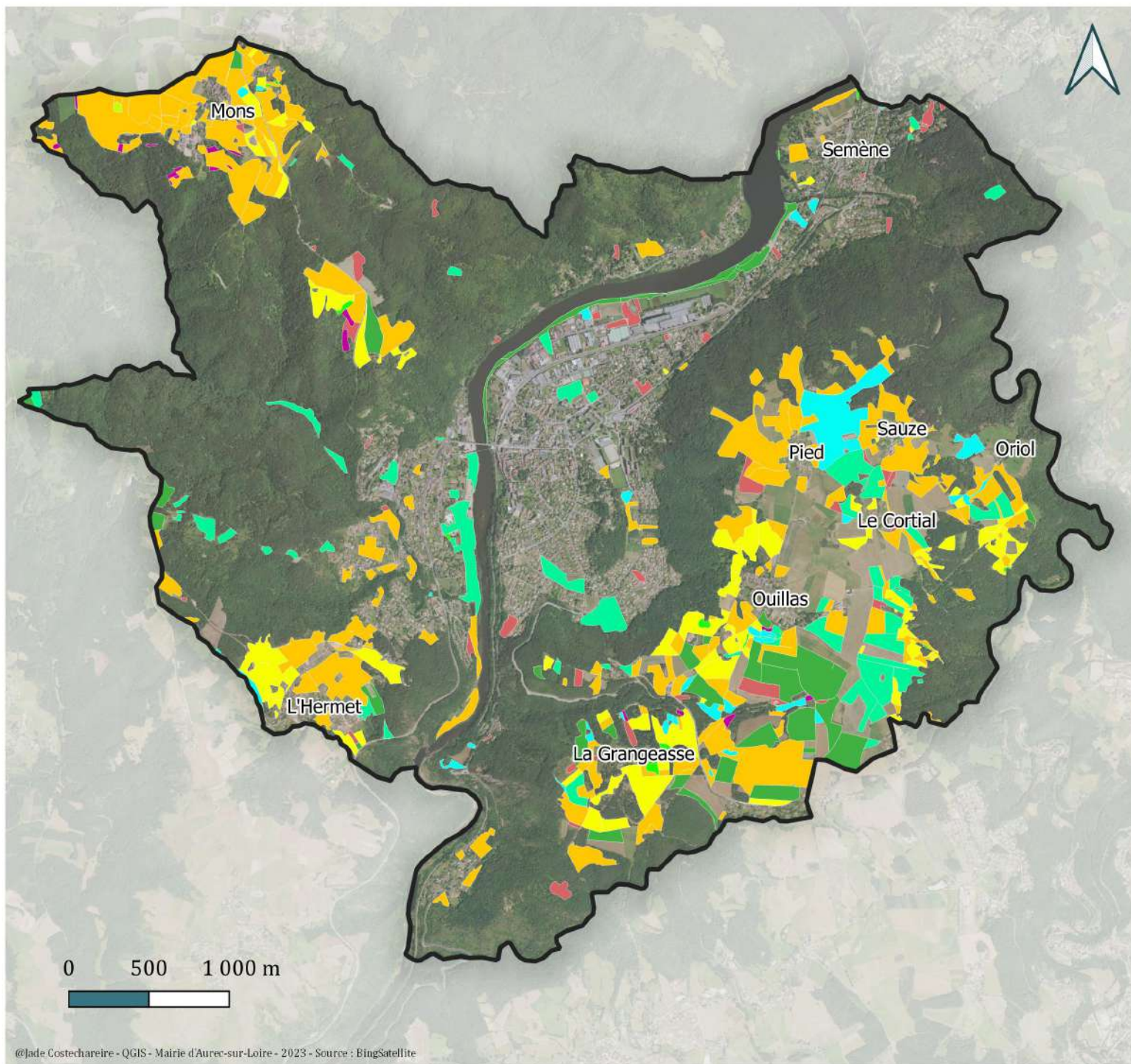


# Carte des milieux ouverts

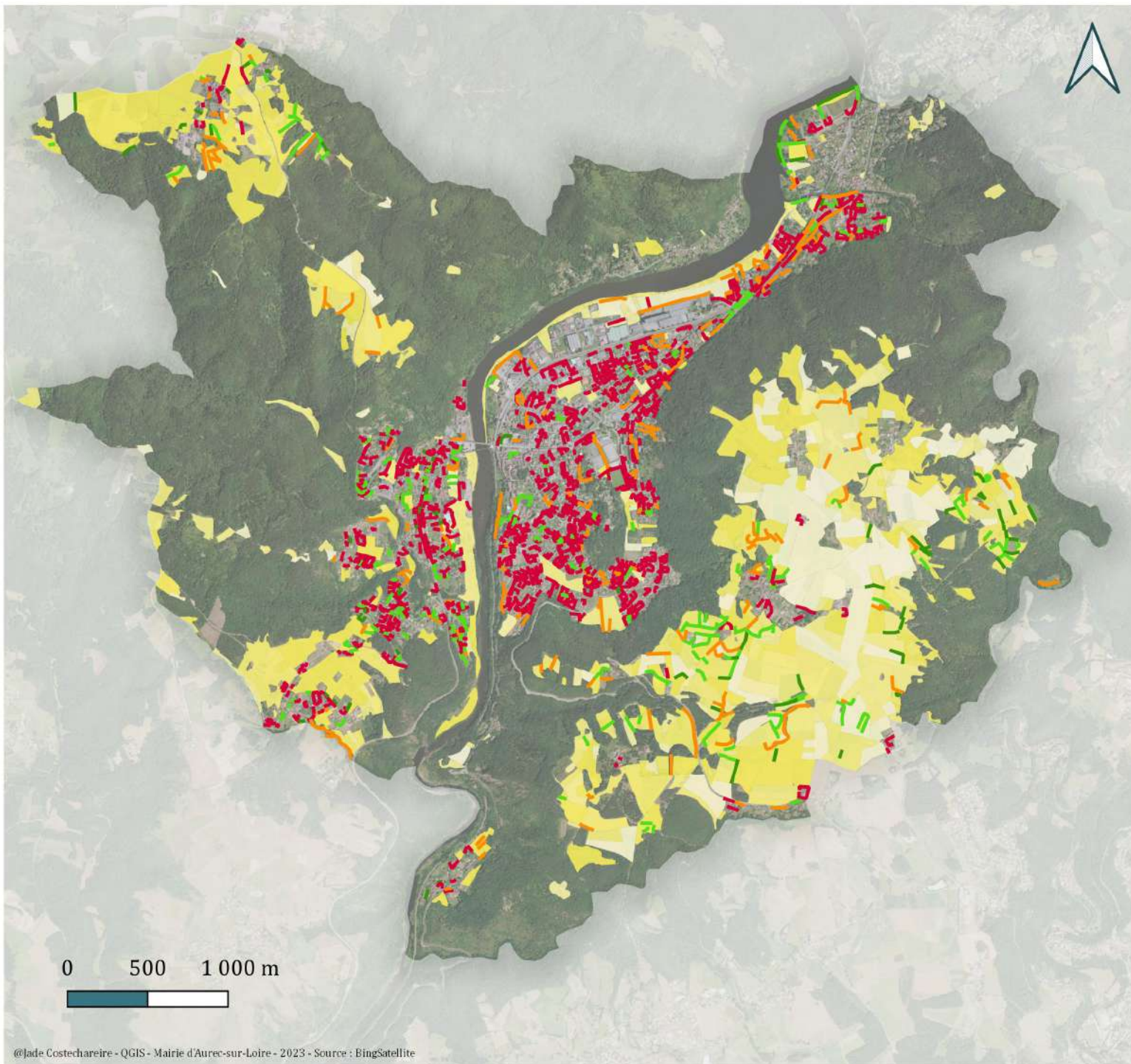
## Atlas de Biodiversité Communale d'Aurec-sur-Loire

### Habitats (Typologie EUNIS)

- Formations à *Pteridium aquilinum*
- Pâturages permanents mésotrophes et prairies de post-pâturage
- Pelouses ouvertes, sèches, acides et neutres non-méditerranéennes, y compris les formations dunaires continentales
- Pelouses sèches, acides et neutres fermées non-méditerranéennes
- Prairies améliorées, réensemencées et fortement fertilisées, y compris les terrains de sport et les pelouses ornementales
- Prairies de fauche de basse et moyenne altitude
- Prairies eutrophes et mésotrophes humides ou mouilleuses
- Prairies mésiques non gérées
- Végétations herbacées anthropiques







## Carte du réseau de haies

### Atlas de Biodiversité Communale d'Aurec-sur-Loire

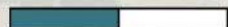
#### Milieux ouverts (Typologie EUNIS)

-  Formations à *Pteridium aquilinum*
-  Pâturages permanents mésotrophes et prairies de post-pâturage
-  Pelouses ouvertes, sèches, acides et neutres non-méditerranéennes, y compris les formations dunaires continentales
-  Pelouses sèches, acides et neutres fermées non-méditerranéennes
-  Prairies améliorées, réensemencées et fortement fertilisées, y compris les terrains de sport et les pelouses ornementales
-  Prairies de fauche de basse et moyenne altitude
-  Prairies eutrophes et mésotrophes humides ou mouilleuses
-  Prairies mésiques non gérées
-  Végétations herbacées anthropiques
-  Cultures mixtes des jardins maraîchers et horticulture
-  Monocultures intensives
-  Friches, jachères ou terres arables récemment abandonnées

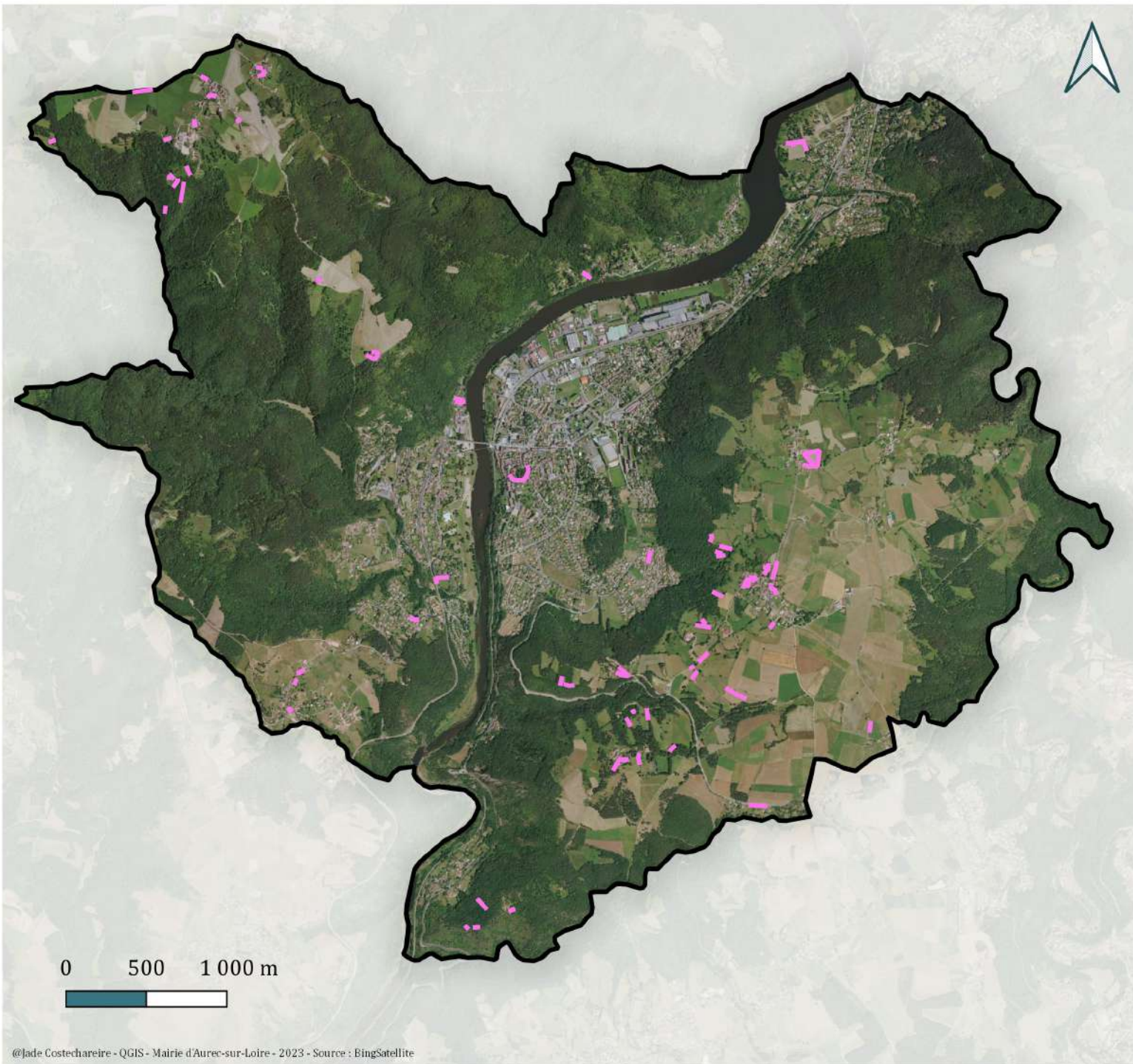
#### Haies

-  Haie anthropique
-  Haie arborée
-  Haie arbustive
-  Haie mixte

0 500 1 000 m









---

## Carte des pierriers

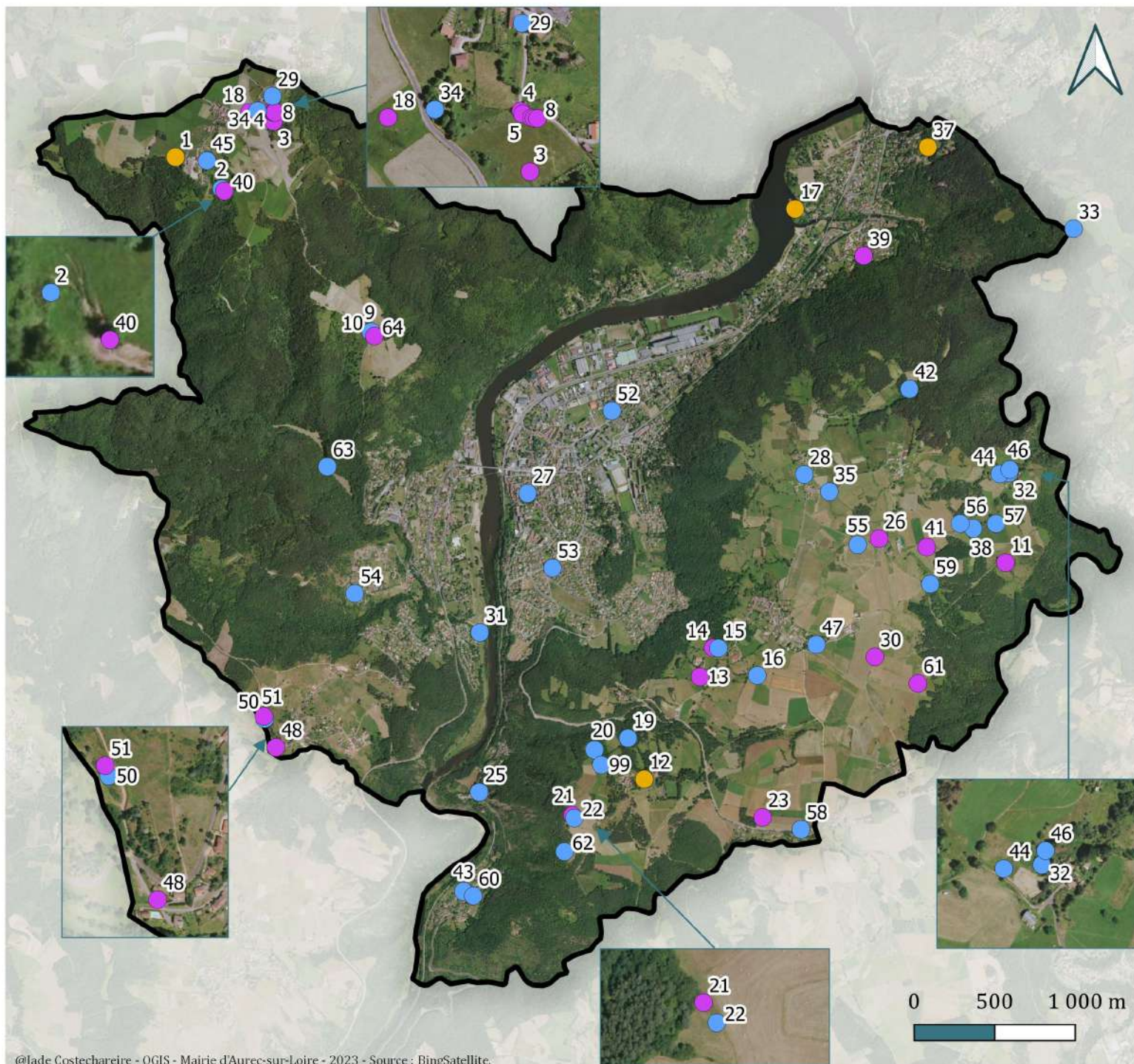
### Atlas de Biodiversité Communale d'Aurec-sur-Loire

---

-  Délimitation communale
-  Pierriers







@Jade Costechareire - QGIS - Mairie d'Aurec-sur-Loire - 2023 - Source : BingSatellite.

## Points d'eau recensés

Atlas de Biodiversité  
Communale d'Aurec-sur-Loire

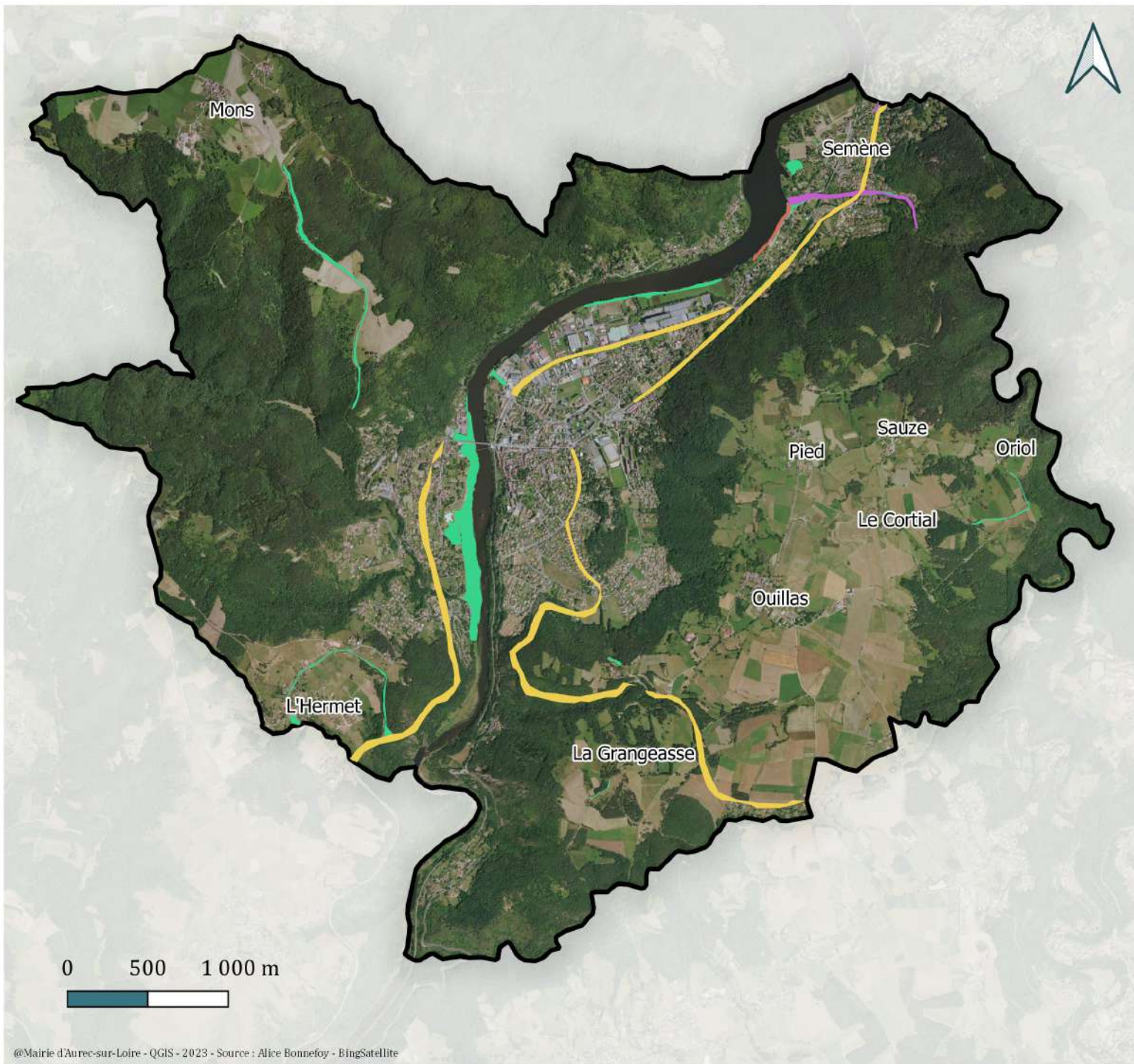
Délimitation communale

### Type de point d'eau

- Mare
- Etang
- Autre (Lavoir; abreuvoir; ...)









## Carte des Espèces Exotiques Envahissantes

Atlas de Biodiversité  
Communale d'Aurec-sur-Loire


 Délimitation communale

### Espèce

 Ambrosie

 Balsamine

 Renouée

 Sénéçon du cap

