

Nombre d'espèces d'amphibiens par maille en 2021

Atlas de la Biodiversité
Communale d'Aurec-sur-Loire

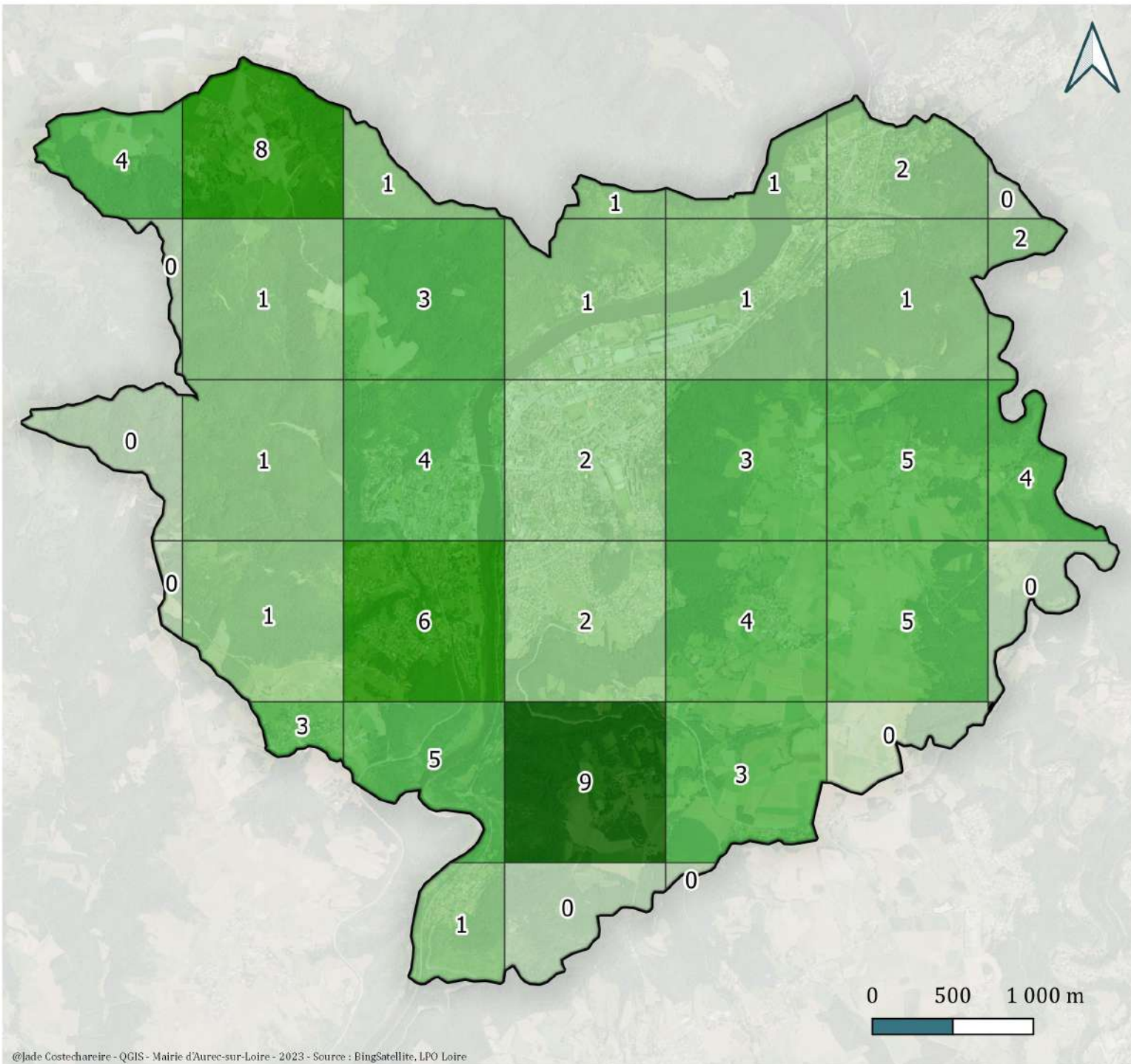
Légende

Délimitation communale

Nombre d'espèces

- 0
- 1 - 2
- 3 - 5
- 6 - 8
- 9 - 11





Nombre d'espèce d'amphibiens par maille en 2023

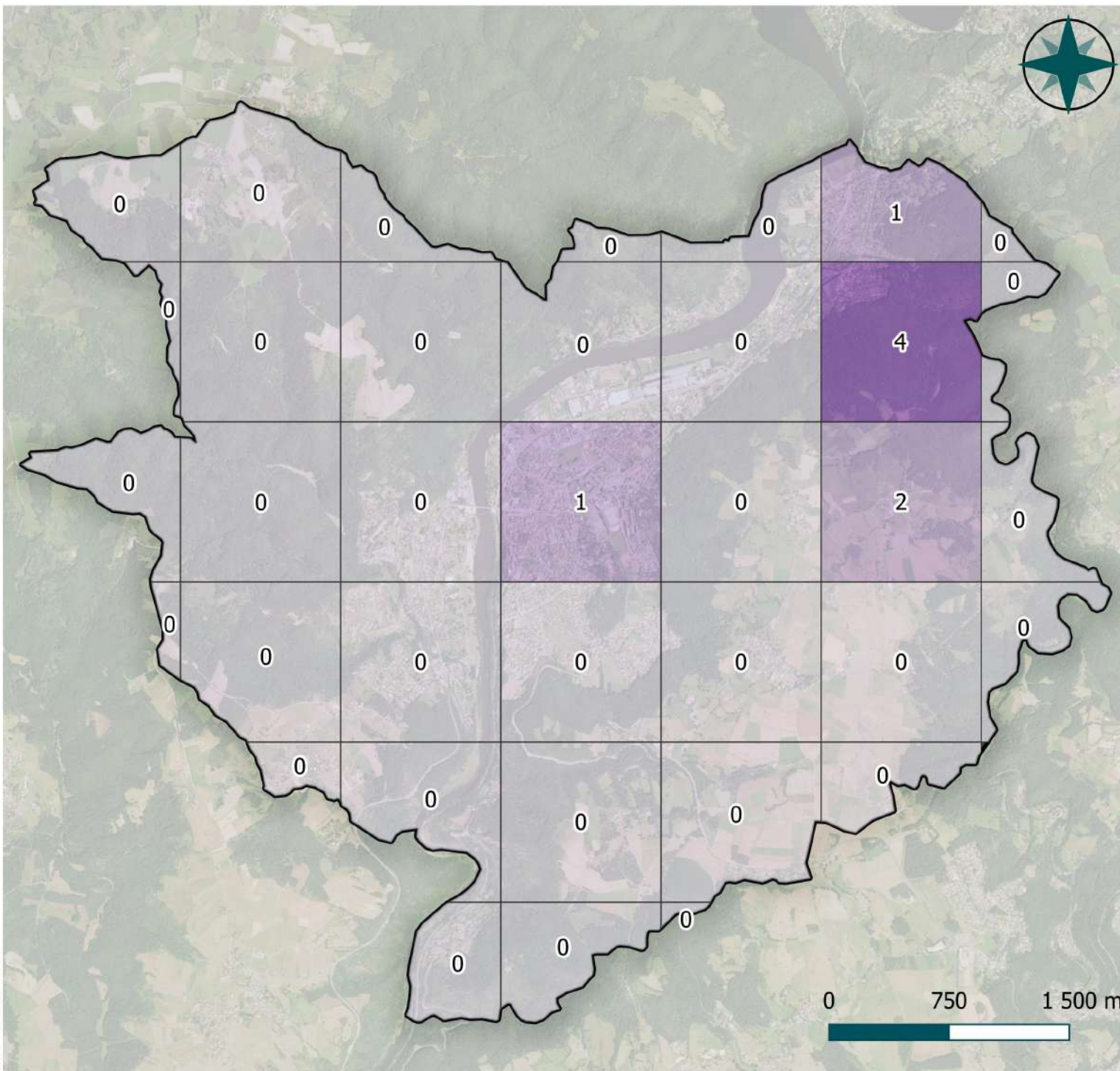
Atlas de Biodiversité Communale d'Aurec-sur-Loire

Délimitation communale

Nombre d'espèce

- 0
- 1 - 2
- 3 - 5
- 6 - 8
- 9 - 11





Nombre d'espèces de chauves-souris par maille en 2021

Atlas de la Biodiversité
Communale d'Aures-sur-Loire

Légende

Délimitation communale

Nombre d'espèces

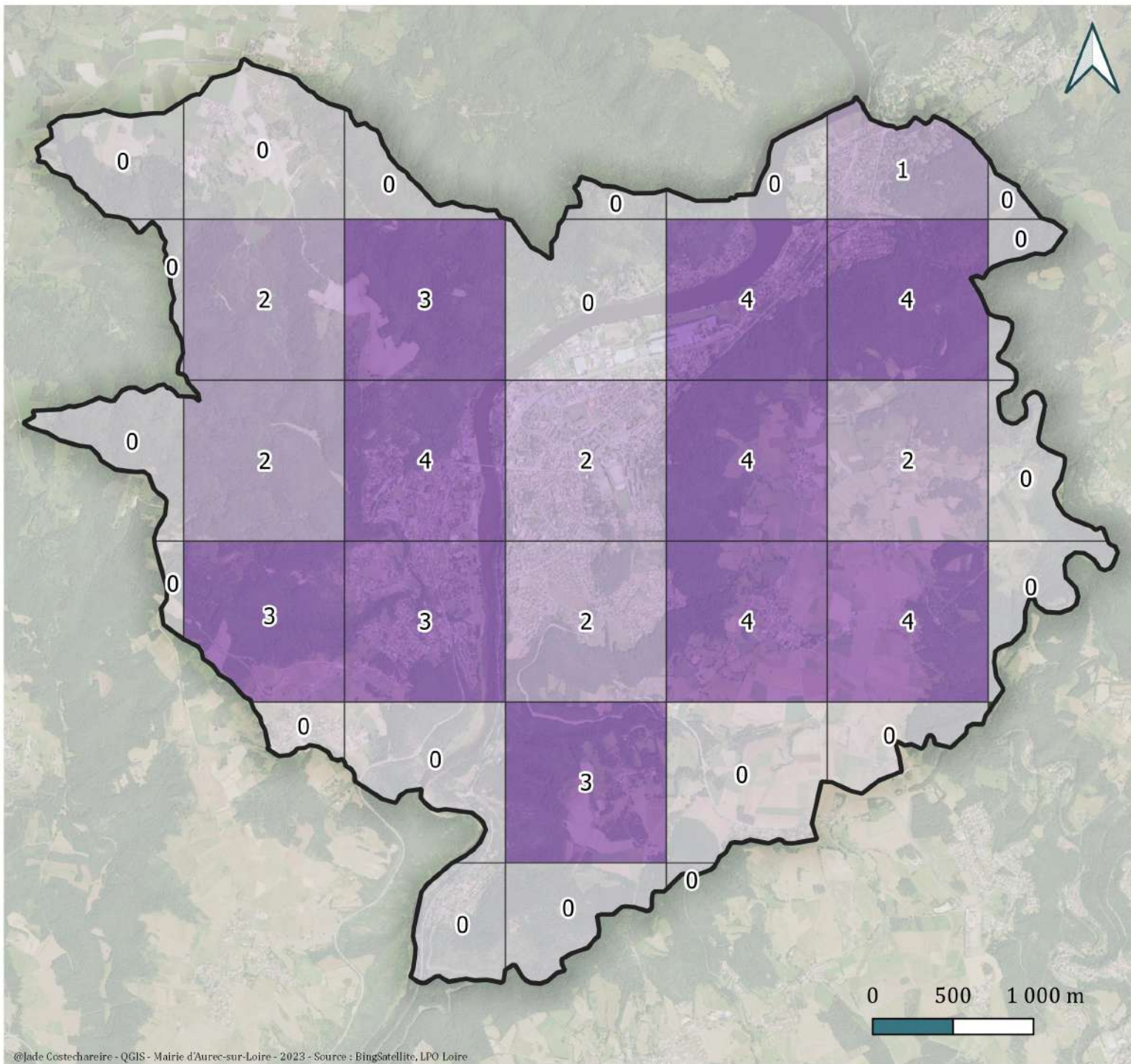
0

1 - 2

3 - 5

6 - 9



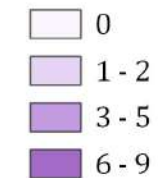


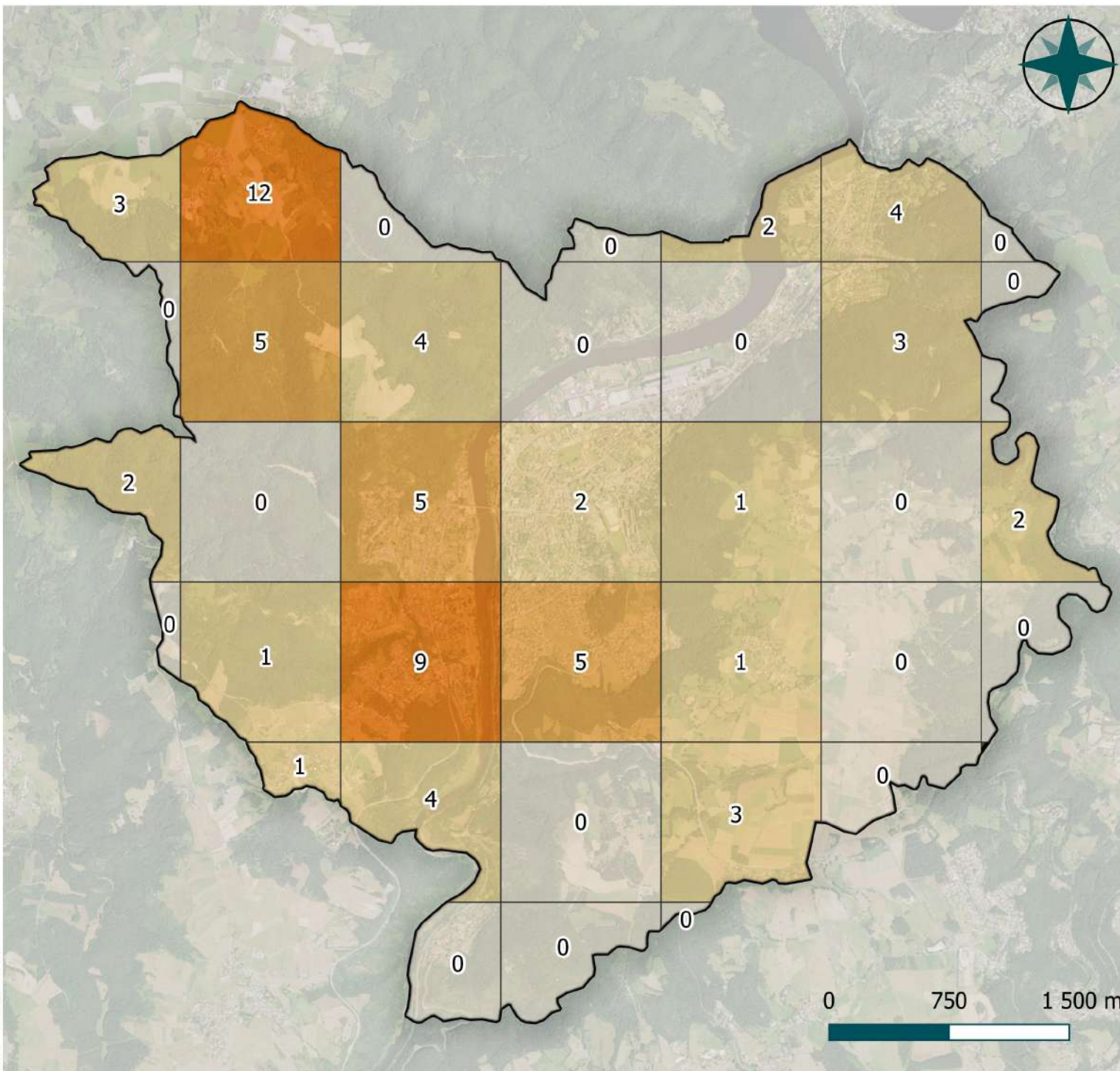
Nombre d'espèces de chiroptères par maille en 2023

Atlas de Biodiversité
Communale d'Aurec-sur-Loire

Délimitation communale

Nombre d'espèce





Nombre d'espèces de mammifères par maille en 2021

Atlas de la Biodiversité
Communale d'Aurec-sur-Loire

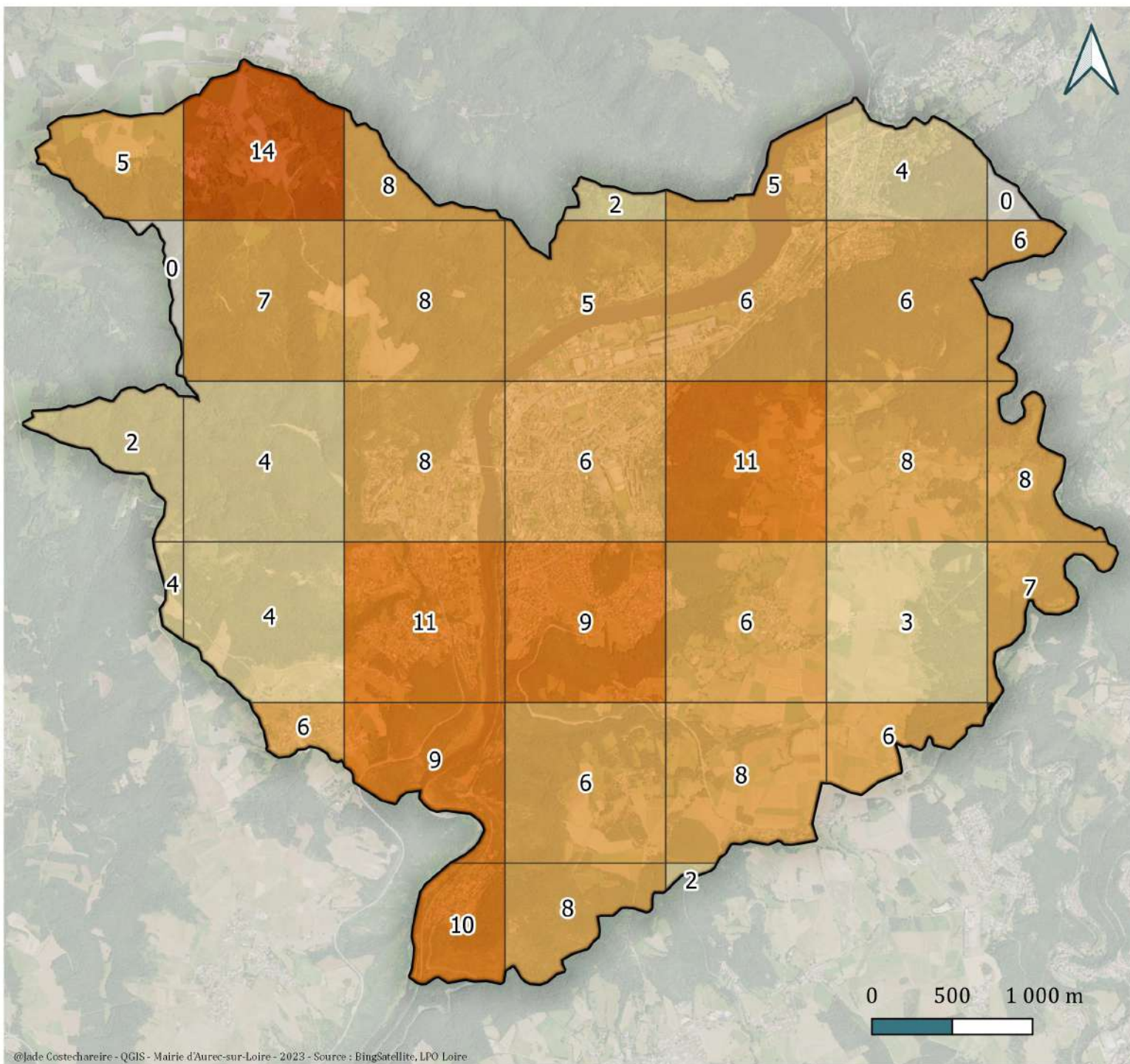
Légende

Délimitation communale

Nombre d'espèces

- 0
- 1 - 4
- 5 - 8
- 9 - 12
- 13 - 16



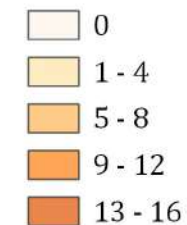


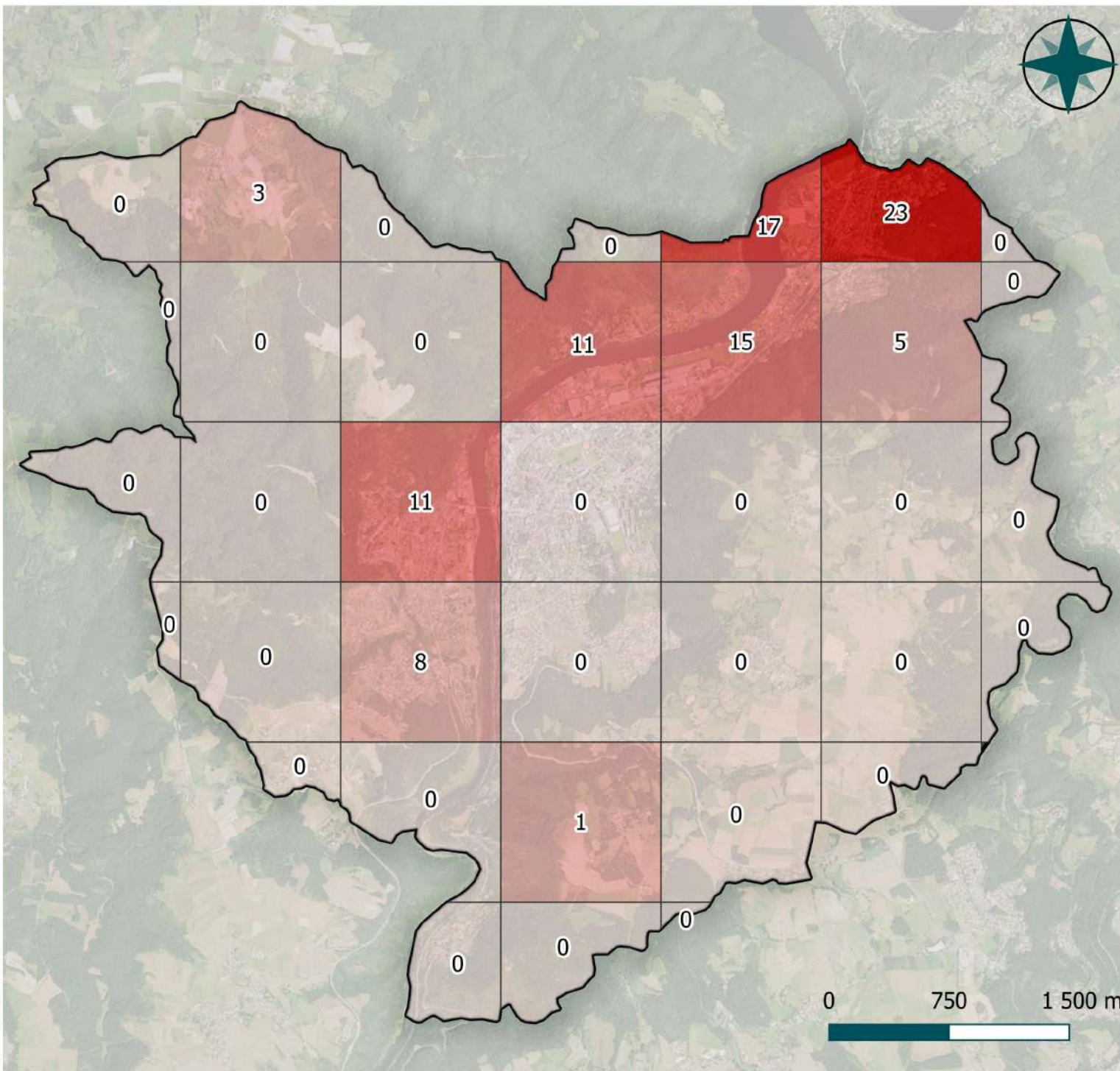
Nombre d'espèce de mammifères par maille en 2023

Atlas de Biodiversité
Communale d'Aurec-sur-Loire

 Délimitation communale

Nombre d'espèce





Nombre d'espèces d'odonates par maille en 2021

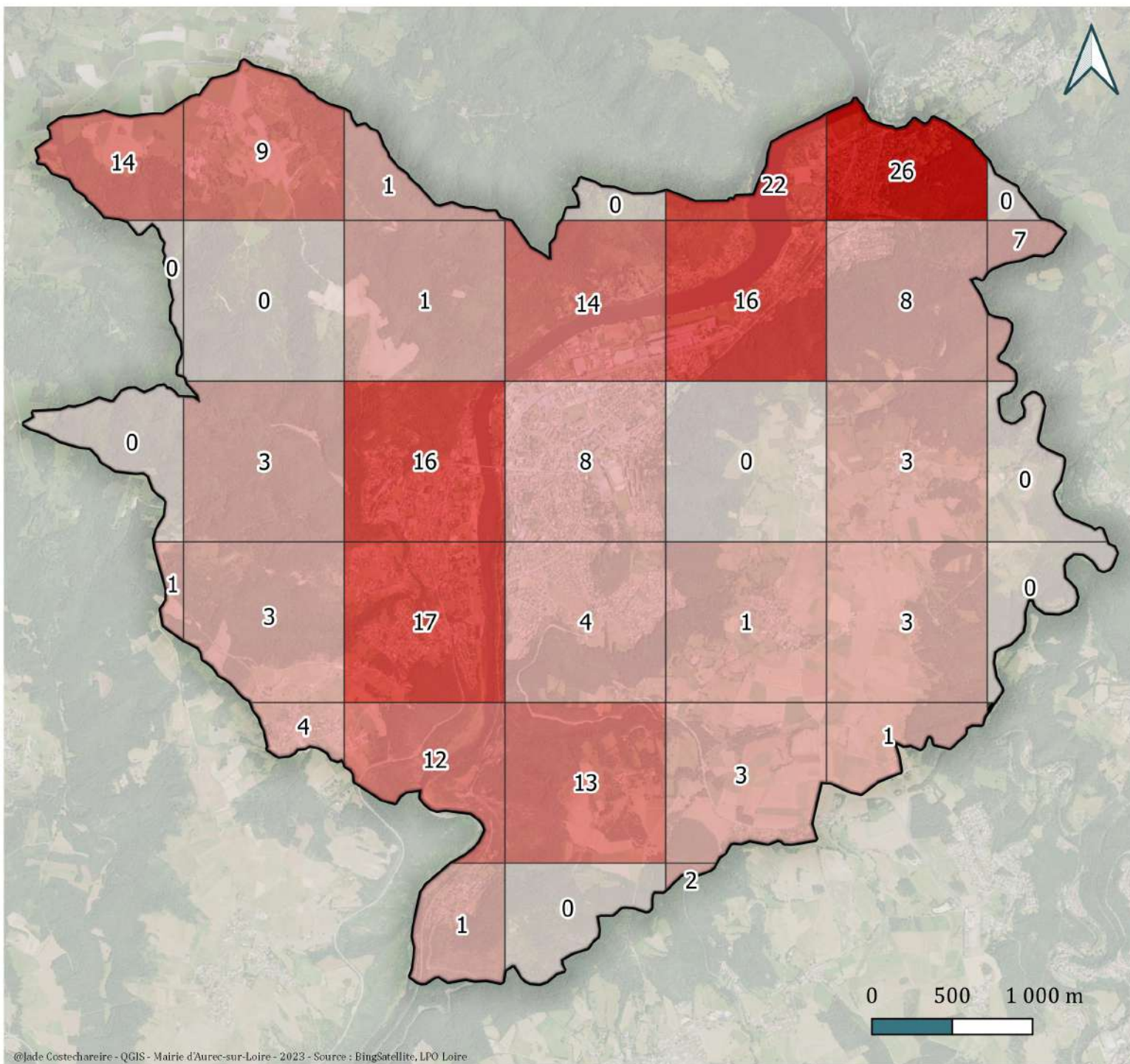
Atlas de la Biodiversité
Communale d'Aurec-sur-Loire

Légende

Délimitation communale

Nombre d'espèces

- 0
- 1 - 8
- 9 - 15
- 16 - 22
- 23 - 30



Nombre d'espèce d'odonates par maille en 2023

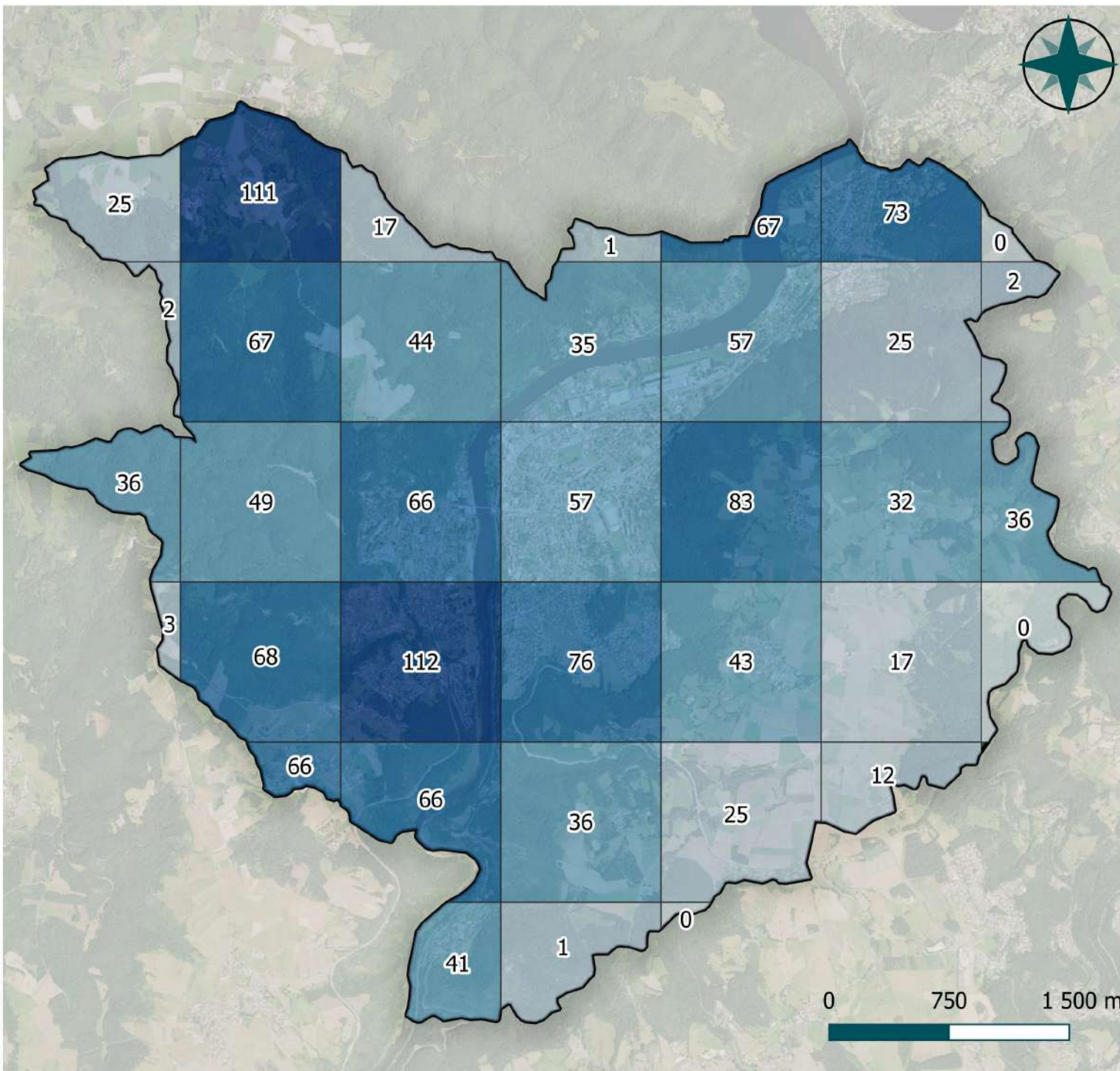
Atlas de Biodiversité Communale d'Aurec-sur-Loire

Délimitation communale

Nombre d'espèce

- 0
- 1 - 8
- 9 - 15
- 16 - 22
- 23 - 30





Nombre d'espèces d'oiseaux par maille en 2021

Atlas de la Biodiversité Communale d'Aurec-sur-Loire

Légende

Délimitation communale

Nombre d'espèces

- 0
- 1 - 30
- 31 - 60
- 61 - 90
- 91 - 150

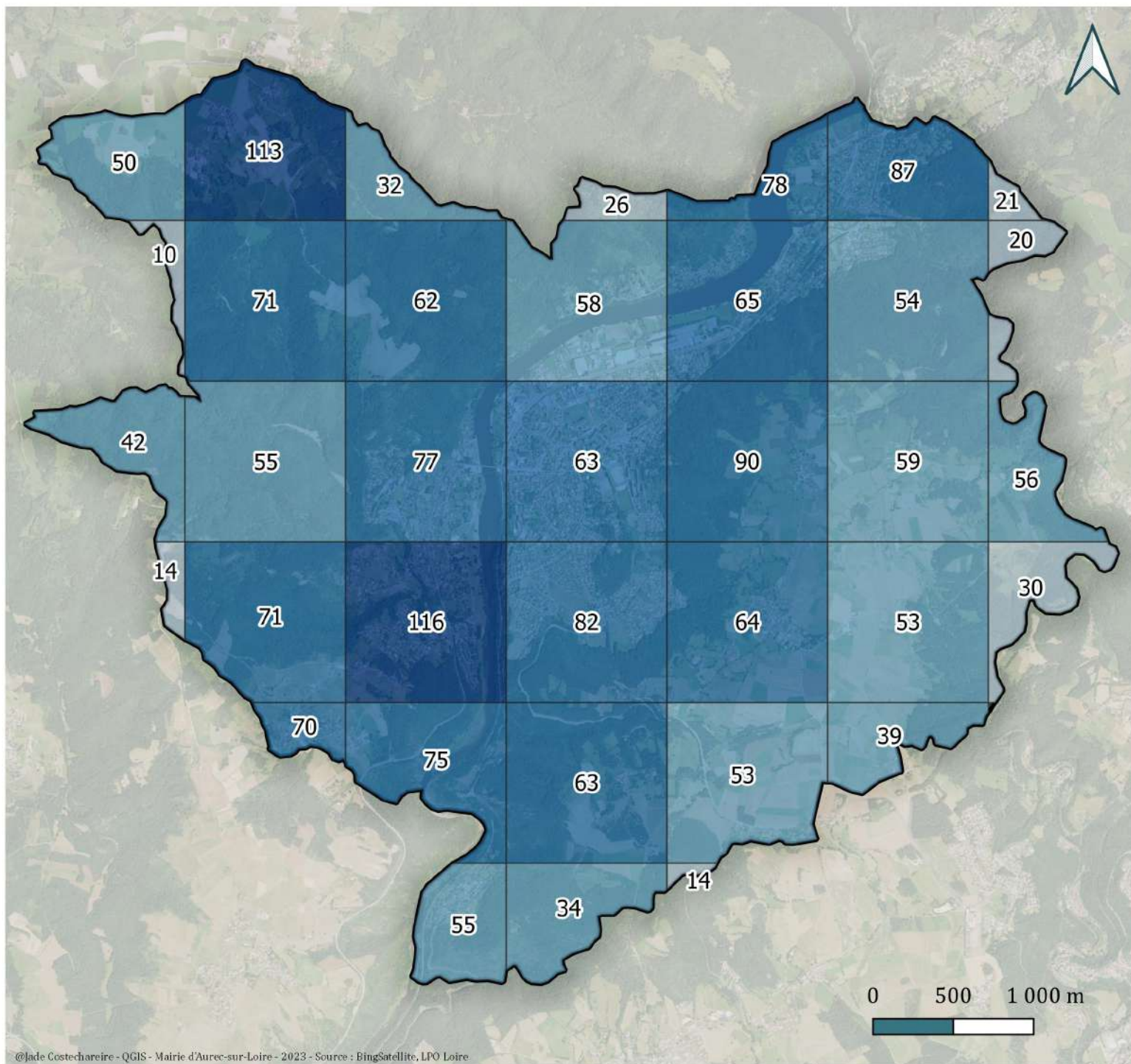
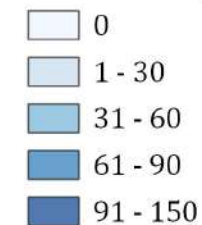


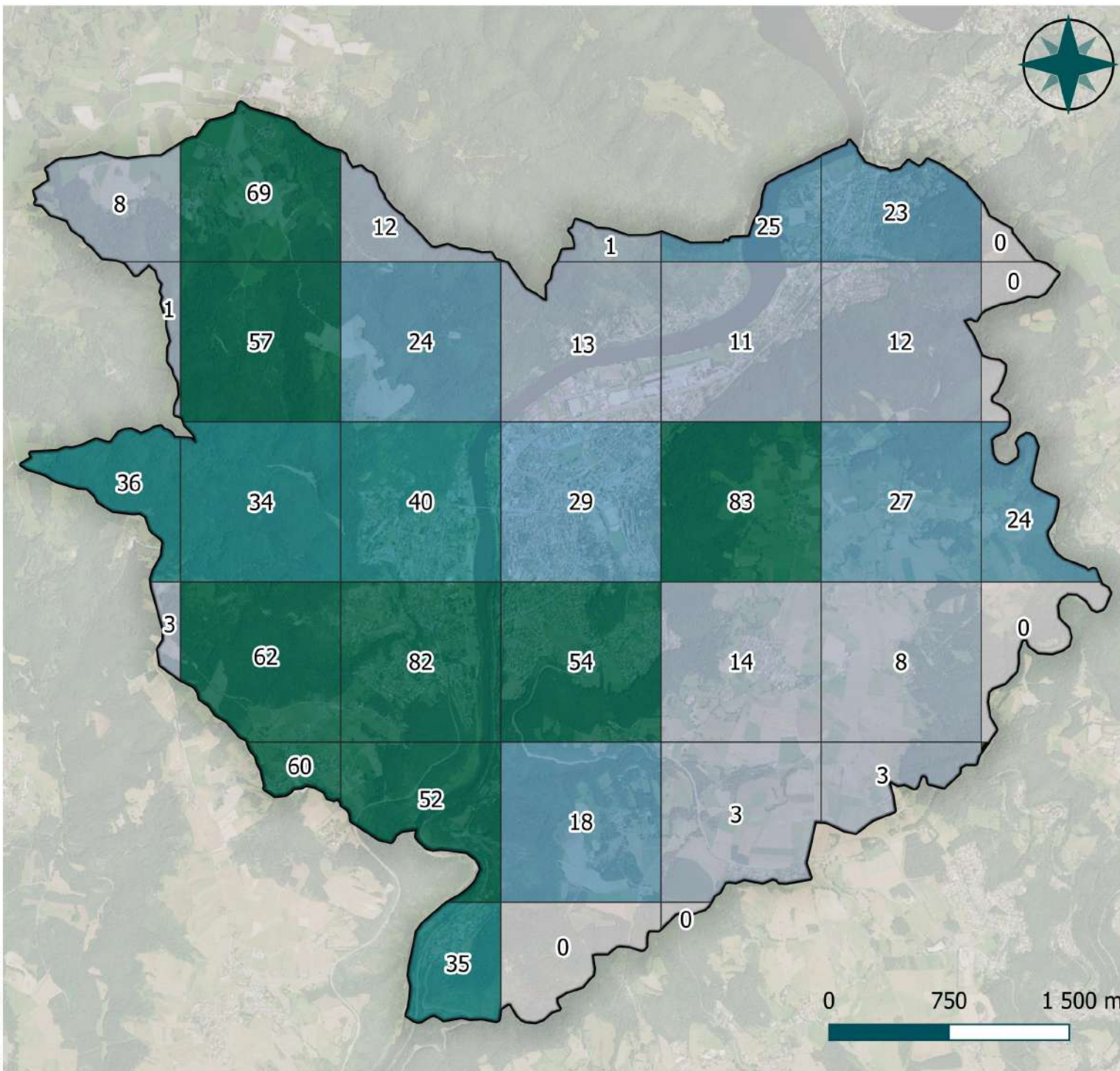
Nombre d'espèce d'oiseaux par maille en 2023

Atlas de Biodiversité
Communale d'Aurec-sur-Loire

 Délimitation communale

Nombre d'espèces





Nombre d'espèces d'oiseaux nicheurs par maille en 2021

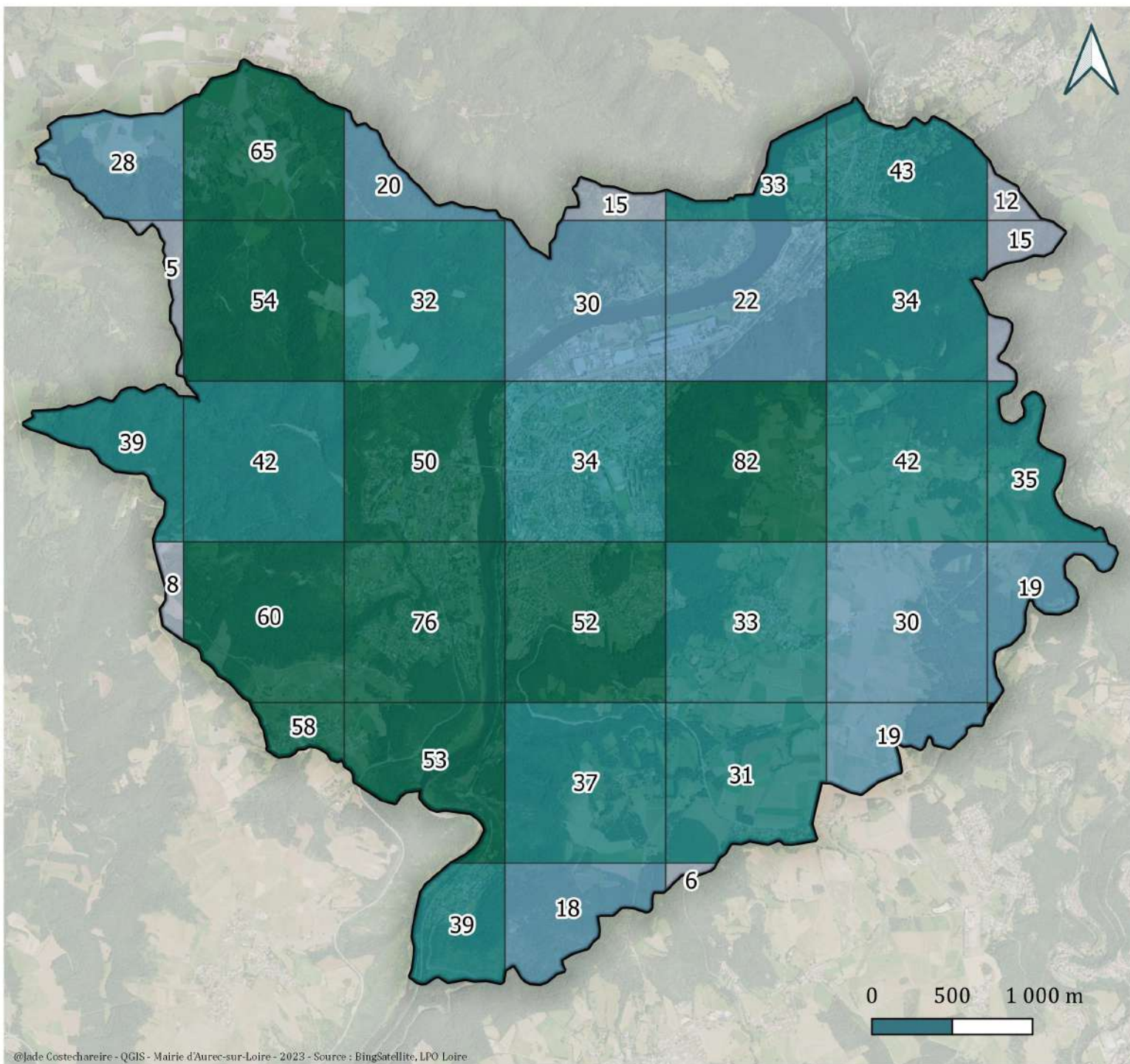
Atlas de la Biodiversité Communale d'Aures-sur-Loire

Légende

Délimitation communale

Nombre d'espèces

- 0
- 1 - 30
- 31 - 60
- 61 - 90
- 91 - 150

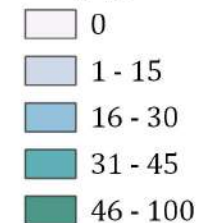


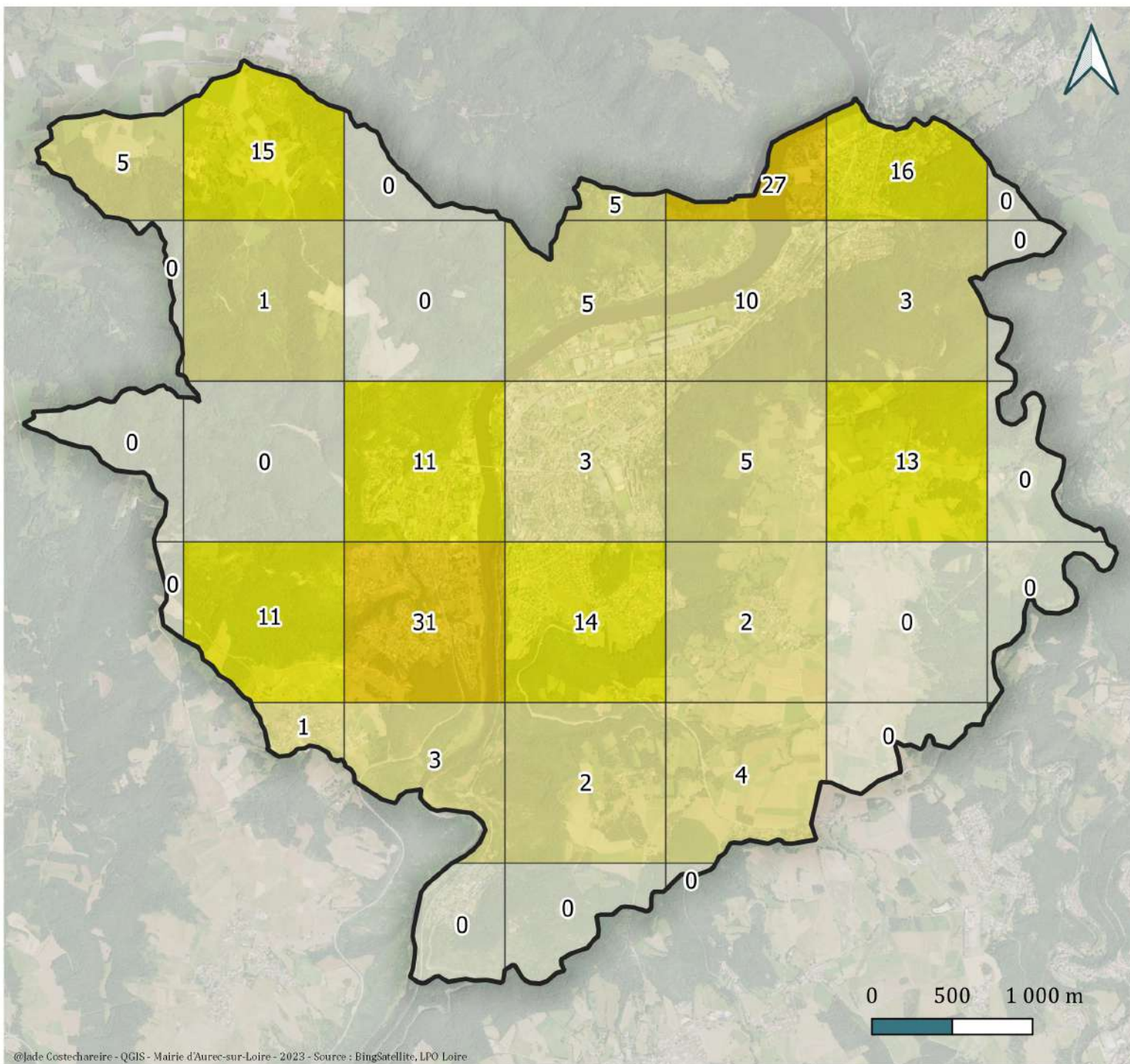
Nombre d'espèce d'oiseaux nicheurs par maille en 2023

Atlas de Biodiversité
Communale d'Aurec-sur-Loire

Délimitation communale

Nbr_sp_oiseaux_nicheurs




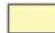





Nombre d'espèce de papillon de jour par maille en 2021

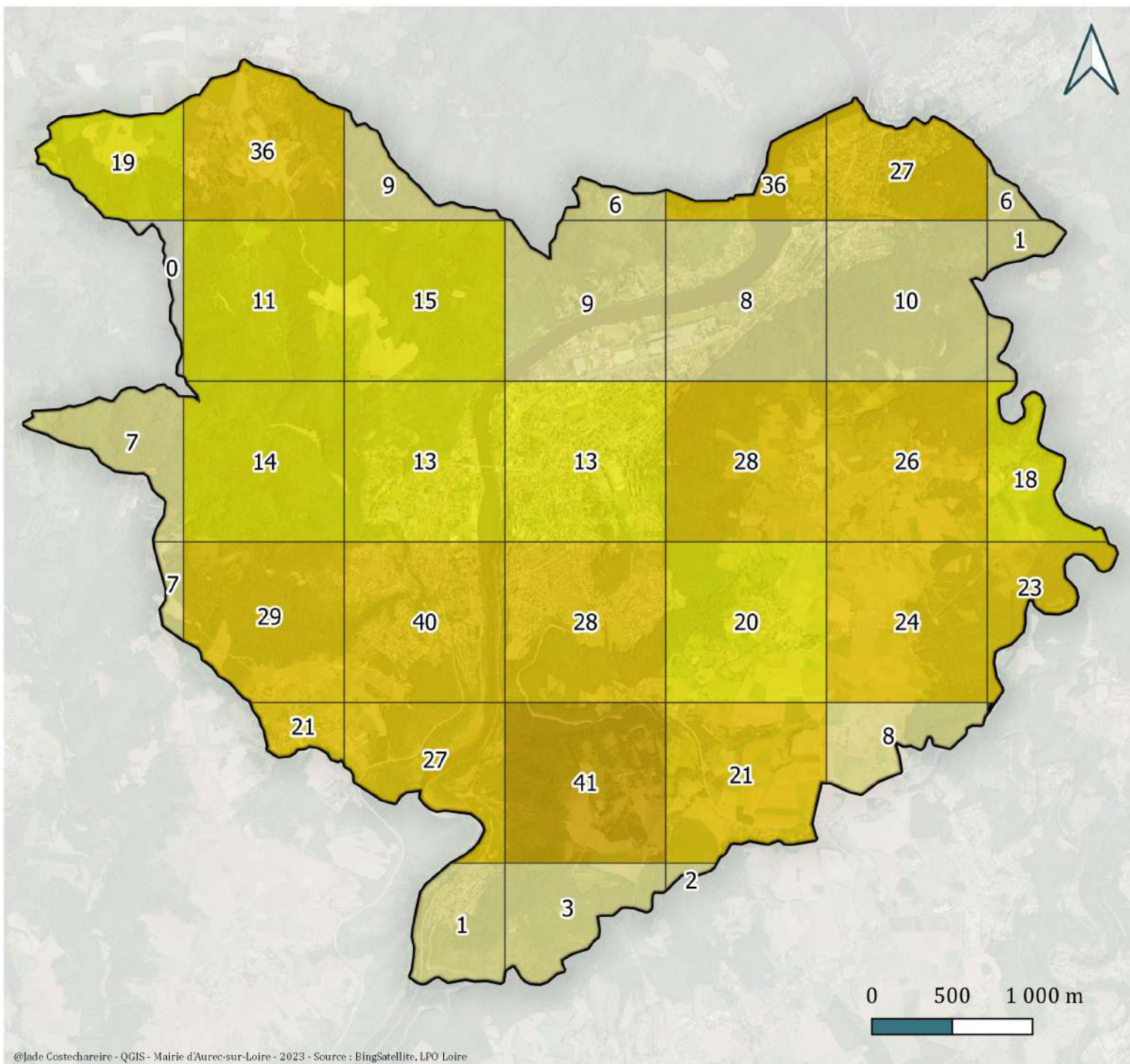
Atlas de Biodiversité
Communale d'Aurec-sur-Loire

 Délimitation communale

Nombre d'espèce

-  0
-  1 - 10
-  11 - 20
-  21 - 40
-  41 - 60





Nombre d'espèce de papillons de jour par maille en 2023

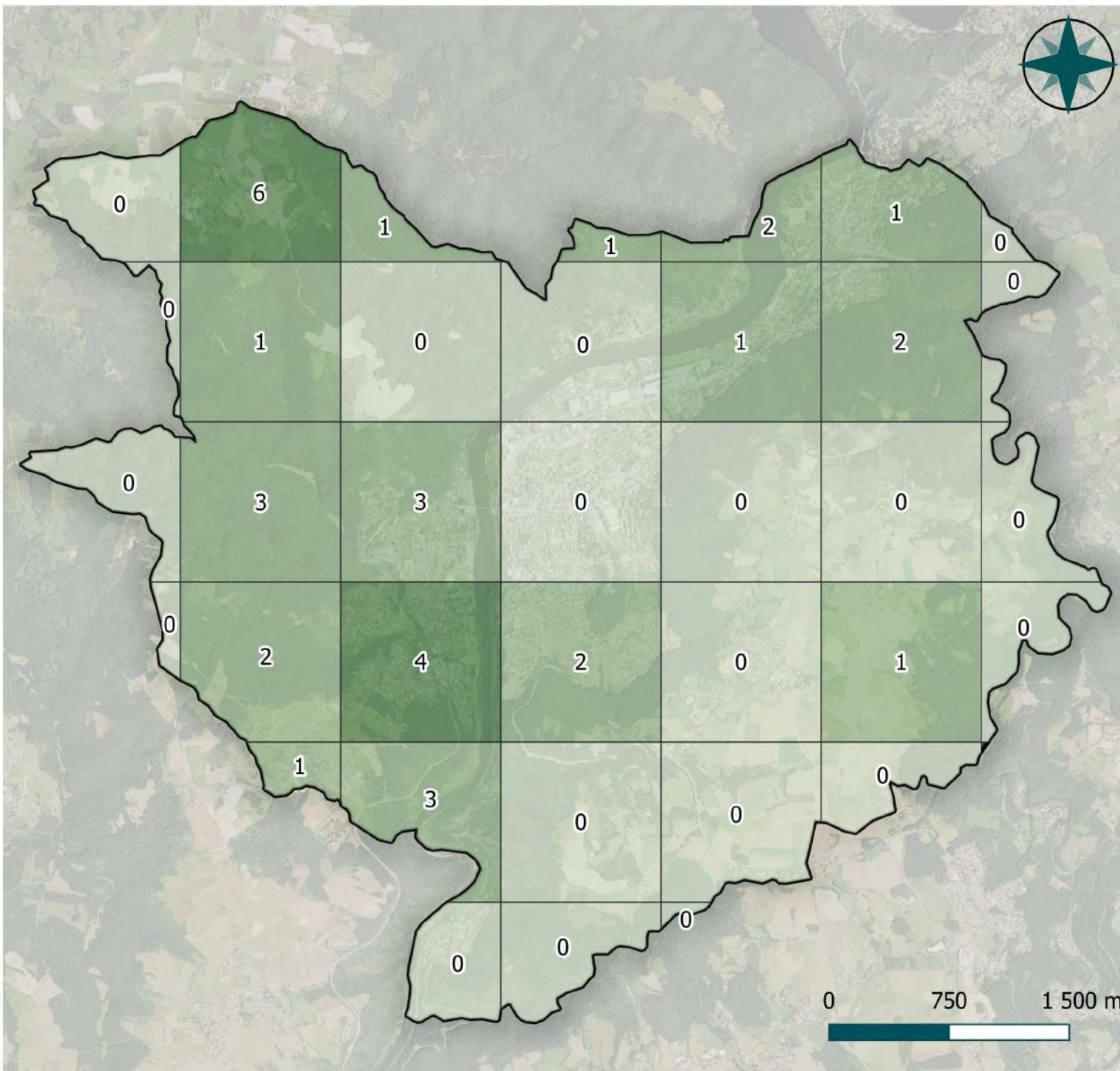
Atlas de Biodiversité
Communale d'Aurec-sur-Loire

Délimitation communale

Nombre d'espèce

- 0
- 1 - 10
- 11 - 20
- 21 - 40
- 41 - 60





Nombre d'espèces de reptiles par maille en 2021

Atlas de la Biodiversité
Communale d'Aurec-sur-Loire

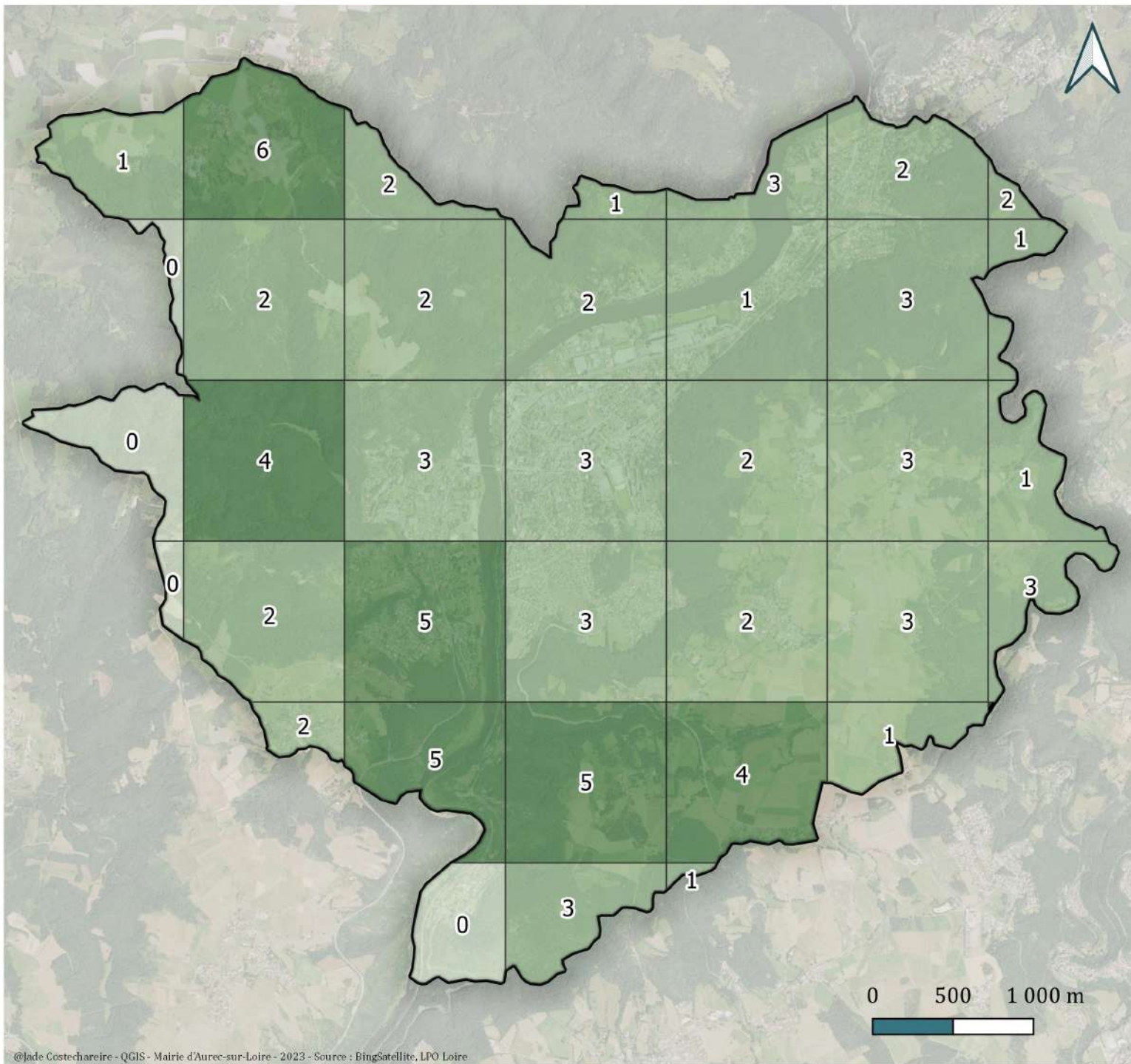
Légende

Délimitation communale

Nombre d'espèces

- 0
- 1 - 3
- 4 - 6
- 7 - 9



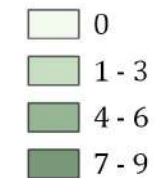


Nombre d'espèce de reptiles par maille en 2023

Atlas de Biodiversité
Communale d'Aurec-sur-Loire

 Délimitation communale

Nombre d'espèce



Taxon : OISEAUX

Nom scientifique	Nom vernaculaire	STATUT DE PROTECTION													STATUT DE CONSERVATION													
		Conv. CITES		Directive oiseaux				Conv. Bonn		Conv. Berne		Convention de Naïrcabi - Annexe 2	Liste des oiseaux protégés sur l'ensemble du territoire - Article 3	Liste des oiseaux protégés sur l'ensemble du territoire - Article 6	Liste des espèces animales desquelles il ne peut être dérogé qu'après avis du CNPN - Annexe 1	Protection et commercialisation sur le territoire français national - Article 3	Liste des espèces de gibier dont la chasse est autorisée - Premier	Liste rouge mondiale de l'UICN (2018)	Liste rouge européenne de l'UICN (2015)	Liste rouge des oiseaux non nicheurs de France métropolitaine (de passage) (2011)	Liste rouge des oiseaux non nicheurs de France métropolitaine (hivernants) (2011)	Liste rouge des oiseaux nicheurs de France métropolitaine (2016)	Liste rouge régionale Oiseaux d'Auvergne (2016)	Espèce déterminante ZNIEFF	Enjeux généra de l'espace	Enjeux locaux de conservation de l'espace	Présence récente (depuis 2019)	A enjeux
		Annexe A	Annexe C	Annexe I	Annexe II/1	Annexe II/2	Annexe III/1	Annexe III/2	Accord AEWB	Annexe II	Annexe II																	
Accipitriforme																												
<i>Aquila pennata</i>	Aigle botté	X		X						X		X		X				LC	LC	NA	NA	NT	EN	X	Très fort	Très fort	oui	
<i>Accipiter gentilis</i>	Autour des palombes	X						X	X	X		X	X	X				LC	LC	NA	NA	LC	VU	X	Moyen	Moyen	oui	x
<i>Pernis apivorus</i>	Bondrée apivore	X	X					X	X	X		X						LC	LC	LC		LC	LC	X	Faible	Faible	oui	x
<i>Circus pygargus</i>	Busard cendré	X	X					X	X	X		X						LC	LC	NA		NT	VU	X	Fort	Fort	non	x
<i>Circus aeruginosus</i>	Busard des roseaux	X	X					X	X	X		X						LC	LC	NA	NA	NT	RE	X	Majeur	Majeur	oui	
<i>Circus cyaneus</i>	Busard Saint-Martin	X	X					X	X	X		X		X				LC	NT	NA	NA	LC	CR	X	Majeur	Majeur	oui	x
<i>Buteo buteo</i>	Buse variable	X						X	X	X		X						LC	LC	NA	NA	LC	LC		Faible	Faible	oui	
<i>Circus cyaneus</i>	Circaète Jean-le-Blanc	X	X					X	X	X		X						LC	LC	NA		LC	VU	X	Moyen	Moyen	oui	x
<i>Accipiter nisus</i>	Épervier d'Europe	X						X	X			X	X					LC	LC	NA	NA	LC	LC		Faible	Faible	oui	
<i>Milvus migrans</i>	Milan noir	X	X					X	X	X		X						LC	LC	NA		LC	LC	X	Faible	Faible	oui	
<i>Milvus milvus</i>	Milan royal	X	X					X	X	X		X		X				LC	NT	NA		VU	VU	X	Très fort	Fort	oui	x
<i>Gyps fulvus</i>	Vautour fauve	X	X					X	X	X		X						LC	LC			LC			Très fort	Très fort	oui	
<i>Pandion haliaetus</i>	Balbusard pêcheur	X	X					X	X	X		X						LC	LC	LC	NA	VU	RE		Majeur	Majeur	oui	
Anseriforme																												
<i>Anas platyrhynchos</i>	Canard colvert					X		X	X	X		X					X	LC	LC	NA	LC	LC	LC		Faible	Faible	oui	
<i>Anas penelope</i>	Canard siffleur		X		X		X	X	X	X		X					X	LC	LC	NA	LC	LC	NA		Faible	Faible	oui	non
<i>Mergus merganser</i>	Harle bièvre				X			X	X	X		X						LC	LC		LC	NT	NA		Faible	Faible	non	
<i>Anas querquedula</i>	Sarcelle d'été	X			X			X	X	X		X					X	LC	LC	NT		VU	CR	X	Majeur	Majeur	non	
<i>Anas crecca</i>	Sarcelle d'hiver		X		X			X	X	X		X					X	LC	LC	NA	LC	VU	CR	X	Majeur	Majeur	non	
<i>Tadorna tadorna</i>	Tadorne de Belon							X	X	X		X						LC	LC		LC	LC	NA	X	Faible	Faible	non	
Apodiforme																												
<i>Apus melba</i>	Martinet à ventre blanc									X		X						LC	LC			LC	VU	X	Fort	Moyen	oui	x
<i>Apus apus</i>	Martinet noir									X		X						LC	LC	DD		NT	LC		Moyen	Faible	oui	x
Bucérotiforme																												
<i>Upupa epops</i>	Huppe fasciée									X								LC	LC		NA	LC	VU	X	Fort	Fort	oui	
Caprimulgiforme																												
<i>Caprimulgus europaeus</i>	Engoulevent d'Europe		X							X								LC	LC	NA		LC	LC	X	Faible	Faible	oui	
Charadriiforme																												
<i>Charadrius dubius</i>	Petit Gravelot						X	X	X		X							LC	LC	NA		LC	VU	X	Fort	Fort	oui	x
<i>Vanellus vanellus</i>	Vanneau huppé				X			X	X		X						X	NT	VU	NA	LC	NT	EN	X	Très fort	Très fort	oui	x
<i>Larus canus</i>	Goéland cendré																	LC	LC		LC	EN	RE	X	Majeur	Majeur	non	
<i>Larus michahellis</i>	Goéland leucophaé										X							LC	LC	NA	NA	LC	EN		Très fort	Faible	oui	
<i>Chroicocephalus ridibundus</i>	Mouette riieuse				X			X			X		X					LC	LC	NA	LC	NT	CR	X	Majeur	Faible	oui	
<i>Rissa tridactyla</i>	Mouette tridactyle										X			X				VU	VU	DD	NA	VU			Faible	Faible	non	
<i>Scolopax rusticola</i>	Bécasse des bois		X				X	X	X	X							X	LC	LC	NA	LC	LC	VU	X	Fort	Fort	oui	
<i>Gallinago gallinago</i>	Bécassine des marais				X		X	X	X							X	X	LC	LC	NA	DD	CR	CR	X	Majeur	Majeur	oui	
<i>Tringa ochropus</i>	Chevalier culblanc							X	X	X		X						LC	LC	LC	NA	NT			Moyen	Fort	oui	
<i>Actitis hypoleucos</i>	Chevalier guignette						X	X	X									LC	LC	DD	NA	NT	VU	X	Fort	Fort	oui	x
Ciconiiforme																												
<i>Ciconia ciconia</i>	Cigogne blanche			X				X	X	X								LC	LC	NA	NA	LC	VU	X	Fort	Moyen	non	
Columbiforme																												
<i>Columba livia f. domestica</i>	Pigeon biset domestique	X			X					X	X			X				LC	LC			DD			Faible	Faible	oui	
<i>Columba oenas</i>	Pigeon colombin					X					X			X				LC	LC	NA	NA	LC	LC	X	Faible	Faible	oui	
<i>Columba palumbus</i>	Pigeon ramier			X		X												LC	LC	NA	LC	LC			Faible	Faible	oui	
<i>Streptopelia turtur</i>	Tourterelle des bois	X			X			X		X		X					X	VU	VU	NA		VU	VU		Très fort	Très fort	oui	x
<i>Streptopelia decaocto</i>	Tourterelle turque				X					X		X					X	LC	LC	NA		LC	LC		Faible	Faible	oui	
Cuculiforme																												
<i>Cuculus canorus</i>	Coucou gris									X								LC	LC	DD		LC	NT		Moyen	Moyen	oui	
Coraciiforme																												
<i>Alcedo atthis</i>	Martin-pêcheur d'Europe			X					X			X						LC	VU		NA	VU	VU	X	Très fort	Très fort	oui	x
<i>Coracias garrulus</i>	Rollier d'Europe			X					X	X		X						LC	LC	NA		NT	RE		Majeur	Majeur	non	
<i>Merops apiaster</i>	Guêpier d'Europe							X	X			X						LC	LC	NA		LC	VU	X	Fort	Fort	oui	
Falconiforme																												
<i>Falco tinnunculus</i>	Faucon crécerelle	X						X	X									LC	LC	NA	NA	NT	LC		Moyen	Moyen	oui	x
<i>Falco columbarius</i>	Faucon émerillon	X	X					X	X			X		X				LC	LC	NA	DD	VU	X		Fort	Fort	oui	
<i>Falco subbuteo</i>	Faucon hobereau	X						X	X			X						LC	LC	NA		LC	VU	X	Fort	Fort	oui	x
<i>Falco peregrinus</i>	Faucon pèlerin	X	X					X	X			X		X				LC	LC	NA	NA	LC	VU	X	Fort	Fort	oui	x
Galliforme																												
<i>Coturnix coturnix</i>	Caille des blés				X			X	X			X					X	LC	LC	NA		LC	NT		Moyen	Fort	oui	
<i>Phasianus colchicus</i>	Faisan de Colchide				X		X					X						LC	LC		LC	NA			Faible	Faible	oui	
<i>Alectoris rufa</i>	Perdrix rouge				X		X					X						LC	NT	LC		LC	DD		Faible	Faible	non	
Gruiforme																												

Nom scientifique	Nom vernaculaire	STATUT DE PROTECTION											STATUT DE CONSERVATION										A enjeu						
		Conv. CITES		Directive oiseaux				Conv. Bonn	Conv. Berne		Convention de Nairabi - Annexe 2	Liste des oiseaux protégés sur l'ensemble du territoire : Article 3	Liste des oiseaux protégés sur l'ensemble du territoire : Article 6	Liste des espèces animales desquelles il ne peut être dérogé qu'après avis du CNPN - Annexe 1	Protection et commercialisation sur le territoire français national : Article 3	Liste des espèces de gibier dont la chasse est autorisée - Premier	Liste rouge mondiale de l'UICN (2018)	Liste rouge européenne de l'UICN (2015)	Liste rouge des oiseaux non nicheurs de France métropolitaine (de passage) (2011)	Liste rouge des oiseaux non nicheurs de France métropolitaine (hivernants) (2011)	Liste rouge des oiseaux nicheurs de France métropolitaine (2016)	Liste rouge régionale Oiseaux d'Auvergne (2016)		Espèce déterminante ZNIEFF	Enjeux général de l'espace	Enjeux locaux de conservation de l'espace	Présence récente (depuis 2019)		
		Annexe A	Annexe C	Annexe I	Annexe II/1	Annexe II/2	Annexe III/1	Annexe III/2	Accord AEMVA	Annexe II																		Annexe II	Annexe III
<i>Grus grus</i>	Grue cendrée	X		X					X	X	X			X				LC	LC	NA	NT	CR	NT	X	Très fort	Très fort	oui		
<i>Gallinula chloropus</i>	Gallinule poule-d'eau																	LC	LC	NA	FA	FA	LC	LC		Faible	Faible		
Passériforme																													
<i>Aegithalos caudatus</i>	Mésange à longue queue									X				X				LC	LC	NA			LC	LC		Faible	Faible	oui	
<i>Alauda arvensis</i>	Alouette des champs				X					X					X	X		LC	LC	NA	LC	NT	LC	X	Moyen	Moyen	oui	x	
<i>Anthus pratensis</i>	Pipit farlouse								X					X				NT	NT	NA	DD	VU	NT		Fort	Moyen	oui	x	
<i>Anthus spinoletta</i>	Pipit spioncelle								X					X				LC	LC	NA	NA	LC	NT		Moyen	Moyen	oui		
<i>Anthus trivialis</i>	Pipit des arbres								X					X				LC	LC	DD		LC	LC		Faible	Faible	oui		
<i>Carduelis cannabina</i>	Linotte mélodieuse								X					X				LC	LC	NA	NA	VU	NT		Fort	Fort	oui		
<i>Carduelis carduelis</i>	Chardonneret élégant								X					X				LC	LC	NA	NA	VU	NT		Fort	Moyen	oui	x	
<i>Carduelis chloris</i>	Verdier d'Europe								X					X				LC	LC	NA	NA	VU	LC		Fort	Moyen	oui	x	
<i>Carduelis flammea</i>	Sizerin flammé								X					X				LC	LC	NA	NA	VU	VU		Très fort	Moyen	non		
<i>Carduelis spinus</i>	Tarin des aulnes								X					X				LC	LC	NA	DD	LC	EN	X	Très fort	Moyen	oui	x	
<i>Certhia brachydactyla</i>	Grimpereau des jardins									X				X				LC	LC			LC	LC		Faible	Faible	oui		
<i>Certhia familiaris</i>	Grimpereau des bois									X				X				LC	LC	NA		LC	LC		Faible	Fort	oui		
<i>Cinclus cinclus</i>	Cinacle plongeur								X					X				LC	LC			LC	LC		Faible	Moyen	oui		
<i>Coccothraustes coccothraustes</i>	Grosbec casse-noyaux								X					X				LC	LC		NA	LC	LC		Faible	Moyen	oui		
<i>Corvus corax</i>	Grand Corbeau									X				X				LC	LC			LC	VU		Fort	Fort	oui	x	
<i>Corvus corone</i>	Cornelle noire				X					X								LC	LC		NA	LC	LC		Faible	Faible	oui		
<i>Corvus frugilegus</i>	Corbeau freux				X													LC	LC		LC	LC	LC		Faible	Faible	non		
<i>Corvus monedula</i>	Choucas des tours				X									X				LC	LC		NA	LC	LC		Faible	Faible	oui		
<i>Cyanistes caeruleus</i>	Mésange bleue								X					X				LC	LC	NA		LC	LC		Faible	Faible	oui		
<i>Delichon urbicum</i>	Hirondelle de fenêtre								X					X				LC	LC	DD		NT	LC	X	Moyen	Moyen	oui	x	
<i>Emberiza calandra</i>	Bruant proyer									X				X				LC	LC			LC	LC		Faible	Faible	oui		
<i>Emberiza cia</i>	Bruant fou								X					X				LC	LC			LC	VU		Fort	Fort	oui		
<i>Emberiza cirius</i>	Bruant zizi								X					X				LC	LC	NA		LC	LC		Faible	Faible	oui		
<i>Emberiza citrinella</i>	Bruant jaune								X					X				LC	LC	NA	NA	VU	VU		Très fort	Très fort	oui	x	
<i>Emberiza hortulana</i>	Bruant ortolan			X						X				X				LC	LC	EN		EN	CR	X	Majeur	Majeur	non		
<i>Emberiza schoeniclus</i>	Bruant des roseaux								X					X				LC	LC	NA		EN	VU	X	Très fort	Très fort	oui		
<i>Erithacus rubecula</i>	Rougegorge familier								X	X				X				LC	LC	NA	NA	LC	LC		Faible	Faible	oui		
<i>Ficedula hypoleuca</i>	Gobemouche noir								X	X				X				LC	LC	DD		VU	EN	X	Très fort	Très fort	oui		
<i>Fringilla coelebs</i>	Pinson des arbres								X	X				X				LC	LC	NA	NA	LC	LC		Faible	Faible	oui		
<i>Fringilla montifringilla</i>	Pinson du Nord									X				X				LC	LC	NA	DD	NA	LC	X	Fort	Fort	oui		
<i>Garrulus glandarius</i>	Geai des chênes				X													LC	LC		NA	LC	LC		Faible	Faible	oui		
<i>Hippolais polyglotta</i>	Hypolaïs polyglotte									X				X				LC	LC	NA		LC	LC		Faible	Faible	oui		
<i>Hirundo rustica</i>	Hirondelle rustique								X					X				LC	LC	DD		NT	NT		Fort	Moyen	oui	x	
<i>Lanius collurio</i>	Pie-grièche écorcheur			X					X					X				LC	LC	NA	NA	NT	LC	X	Moyen	Fort	oui	x	
<i>Lanius excubitor</i>	Pie-grièche grise								X	X				X				LC	LC		NA	EN	EN	X	Majeur	Majeur	oui	x	
<i>Lophophanes cristatus</i>	Mésange huppée								X					X				LC	LC			LC	LC		Faible	Faible	oui		
<i>Loxia curvirostra</i>	Bec-croisé des sapins								X					X				LC	LC	NA		LC	LC		Faible	Fort	oui		
<i>Lullula arborea</i>	Alouette lulu			X						X				X				LC	LC		NA	LC	NT	X	Moyen	Moyen	oui	x	
<i>Luscinia megarhynchos</i>	Rossignol philomèle								X	X				X				LC	LC	NA		LC	LC		Faible	Faible	oui		
<i>Motacilla alba</i>	Bergeronnette grise								X					X				LC	LC		NA	LC	LC		Faible	Faible	oui		
<i>Motacilla cinerea</i>	Bergeronnette des ruisseaux								X					X				LC	LC		NA	LC	LC		Faible	Faible	oui		
<i>Motacilla flava</i>	Bergeronnette printanière								X					X				LC	LC	DD		LC	LC		Faible	Moyen	oui		
<i>Muscicapa striata</i>	Gobemouche gris								X	X				X				LC	LC	NA		NT	VU		Fort	Fort	oui		
<i>Nucifraga caryocatactes</i>	Cassenoix moucheté								X					X				LC	LC	NA		LC	EN		Très fort	Très fort	non		
<i>Oenanthe oenanthe</i>	Traquet motteux								X	X				X				LC	LC	DD		NT	NT		Fort	Fort	oui		
<i>Oriolus oriolus</i>	Loriot d'Europe								X					X				LC	LC	NA		LC	LC		Faible	Faible	non		
<i>Parus major</i>	Mésange charbonnière								X					X				LC	LC	NA	NA	LC	LC		Faible	Faible	oui		
<i>Passer domesticus</i>	Moineau domestique													X				LC	LC	NA		LC	LC		Faible	Faible	oui		
<i>Passer montanus</i>	Moineau friquet									X				X				LC	LC			EN	VU		Très fort	Très fort	oui	x	
<i>Periparus ater</i>	Mésange noire								X					X				LC	LC	NA	NA	LC	LC		Faible	Faible	oui		
<i>Petronia petronia</i>	Moineau soulcie								X					X				LC	LC		NA	LC	VU	X	Fort	Majeur	non		
<i>Phoenicurus ochruros</i>	Rougequeue noir								X	X				X				LC	LC	NA	NA	LC	LC		Faible	Faible	oui		
<i>Phoenicurus phoenicurus</i>	Rougequeue à front blanc								X	X				X				LC	LC	NA		LC	LC		Faible	Moyen	oui		
<i>Phylloscopus bonelli</i>	Pouillot de Bonelli										X			X				LC	LC	NA		LC	LC		Faible	Faible	oui		
<i>Phylloscopus collybita</i>	Pouillot véloce									X				X				LC	LC	NA	NA	LC	LC		Faible	Faible	oui		
<i>Phylloscopus trochilus</i>	Pouillot fitis									X				X				LC	LC	DD		NT	VU		Fort	Fort	oui		
<i>Pica pica</i>	Pie bavarde				X									X				LC	LC			LC	LC		Faible	Faible	oui		
<i>Poecile montanus</i>	Mésange boréale								X					X				LC	LC			VU	EN		Très fort	Très fort	non		
<i>Poecile palustris</i>	Mésange nonnette								X					X				LC	LC			LC	LC		Faible	Faible	oui		
<i>Prunella modularis</i>	Accenteur mouchet																												

Taxon : MAMMIFERES (hors chiroptères)

Nom scientifique	Nom vernaculaire	STATUT DE PROTECTION							STATUT DE CONSERVATION				Espèce déterminante ZNIEFF	Situation de l'espèce sur la commune	Enjeu général de l'espèce	Enjeu locaux de conservation de l'espèce	Présence récente (depuis 2019)	Patrimoniales	
		Convention CITES : Annexe A	Directive 92/43/CEE (Directive Habitats-Faune-Flore) : Annexe II	Directive 92/43/CEE (Directive Habitats-Faune-Flore) : Annexe IV	Directive 92/43/CEE (Directive Habitats-Faune-Flore) : Annexe V	Convention de Berne : Annexe III	Liste des mammifères terrestres protégés sur l'ensemble du territoire français et les modalités de leur protection : Article 2	Liste des espèces de vertébrés protégées menacées d'extinction en France et dont l'aire de répartition excède le territoire d'un département : Article 1er	Liste des espèces de gibier dont la chasse est autorisée : Premier	Liste rouge mondiale de l'IUCN (2019)	Liste rouge européenne de l'IUCN (2007)	Liste rouge des mammifères continentaux de France métropolitaine (2017)							Liste rouge des mammifères sauvages d'Auvergne (2015)
Mammifères																			
<i>Mustela nivalis</i>	Belette d'Europe					X			X	LC	LC	LC	LC			Faible	Faible	oui	
<i>Meles meles</i>	Blaireau européen					X			X	LC	LC	LC	LC			Faible	Faible	oui	
<i>Castor fiber</i>	Castor d'Eurasie	X	X			X	X			LC	LC	LC	LC	X	Chantiers	Faible	Très fort	oui	x
<i>Cervus elaphus</i>	Cerf élaphe					X			X	LC		LC	LC			Faible	Majeur	oui	
<i>Capreolus capreolus</i>	Chevreuil européen					X			X	LC	LC	LC	LC			Faible	Faible	oui	
<i>Sciurus vulgaris</i>	Ecureuil roux					X	X			LC	LC	LC	LC			Faible	Faible	oui	
<i>Martes foina</i>	Fouine					X			X	LC	LC	LC	LC			Faible	Faible	oui	
<i>Erinaceus europaeus</i>	Hérisson d'Europe					X	X			LC	LC	LC	LC			Faible	Moyen	oui	x
<i>Oryctolagus cuniculus</i>	Lapin de garenne								X	EN	NT	NT	NT			Fort	Fort	non	x
<i>Lepus europaeus</i>	Lièvre d'Europe								X	LC	LC	LC	LC			Faible	Faible	oui	
<i>Lutra lutra</i>	Loutre d'Europe	X	X	X		X	X	X		NT	NT	LC	LC	X	Epreinte	Faible	Majeur	oui	x
<i>Martes martes</i>	Martre des pins				X	X			X	LC	LC	LC	LC	X		Faible	Faible	oui	
<i>Mustela putorius</i>	Putois d'Europe				X	X			X	LC	LC	NT	NT	X		Fort	Très fort	oui	x
<i>Vulpes vulpes</i>	Renard roux								X	LC	LC	LC	LC			Faible	Faible	oui	
<i>Sus scrofa</i>	Sanglier								X	LC	LC	LC	LC			Faible	Faible	oui	
<i>Talpa europaea</i>	Taupe d'Europe									LC	LC	LC	LC			Faible	Faible	oui	
Micromammifères																			
<i>Microtus arvalis</i>	Campagnol des champs									LC	LC	LC	LC		Pelotes	Faible	Faible	non	
<i>Microtus agrestis</i>	Campagnol agreste									LC	LC	LC	LC		Pelotes	Faible	Moyen	oui	
<i>Myodes glareolus</i>	Campagnol roussâtre									LC	LC	LC	LC			Faible	Moyen	oui	
<i>Crocidura russula</i>	Crocidure musette					X				LC	LC	LC	LC		Pelotes	Faible	Faible	non	
<i>Mus musculus</i>	Souris grise									LC	LC	LC	LC			Faible	Faible	non	
<i>Neomys fodiens</i>	Crossope aquatique					X	X			LC	LC	LC	NT		Pelotes	Moyen	Très fort	oui	x
<i>Sorex coronatus</i>	Musaraigne couronnée									LC	LC	LC	LC		Pelotes	Faible	Moyen	oui	
<i>Apodemus sylvaticus</i>	Mulot sylvestre									LC	LC	LC	LC		Mort	Faible	Faible	oui	
<i>Apodemus flavicollis</i>	Mulot à collier									LC	LC	LC	LC		Piège INRA	Faible	Faible	oui	
<i>Rattus norvegicus</i>	Rat surmulot									LC		NT	LC		Mort	Faible	Faible	oui	
Donnée ancienne peu nombreuses qui demandent vérification de présence actuelle																			

Taxon : CHIROPTERES (Chauves-souris)

Nom scientifique	Nom vernaculaire	STATUT DE CONSERVATION					STATUT DE PROTECTION								Espèce déterminante ZNIEFF	Enjeu général de l'espèce	Enjeu locaux de conservation de l'espèce	Présence récente (depuis 2019)	A enjeu
		Liste rouge mondiale des espèces menacées (1800)	Liste rouge européenne des espèces menacées 51800)	Liste rouge des mammifères continentaux de France métropolitaine (2017)	Liste rouge de la région Auvergne-Rhône-Alpes	Liste rouge des mammifères sauvages d'Auvergne (1800)	Convention de Bonn : Annexe II	Convention de Bonn : Accord EUROBATS - ANNEXE 1	Convention de Berne : Annexe III	Directive 92/43/CEE (Directive Habitats-Faune-Flore) : Annexe II	Directive 92/43/CEE (Directive Habitats-Faune-Flore) : Annexe IV	Liste des mammifères terrestres protégés sur l'ensemble du territoire français et les modalités de leur protection : Article 2	Liste des espèces animales et végétales à la protection desquelles il ne peut être dérogé ou l'après-avis du Conseil national de la						
<i>Barbastella barbastellus</i>	Barbastelle d'Europe	NT	VU	LC	NT	VU	X	X			X	X	X		X	Fort	Fort	oui	x
<i>Eptesicus serotinus</i>	Sérotine commune	LC		NT	LC	LC	X				X	X				Faible	Faible	oui	
<i>Myotis sp.</i>	Grand murin / Petit murin	LC	LC/NT	LC/NT		VU/NA	X	X	X	X	X	X		X				oui	
<i>Myotis daubentonii</i>	Murin de Daubenton	LC		LC	LC	LC	X	X			X	X				Faible	Faible	oui	
<i>Myotis nattereri</i>	Murin de Natterer	LC		LC	VU	LC	X	X			X	X		X	Fort	Fort	oui		
<i>Nyctalus lasiopterus</i>	Grande Noctule	VU	DD	VU		NT	X	X	X		X	X	X	X				oui	x
<i>Nyctalus noctula</i>	Noctule commune	LC	LC	VU	DD	NT	X	X			X	X	X	X	Moyen	Moyen	oui		
<i>Pipistrellus kuhlii</i>	Pipistrelle de Kuhl	LC	LC	LC	LC	LC	X	X			X	X				Faible	Moyen	oui	
<i>Pipistrellus nathusii</i>	Pipistrelle de Nathusius	LC	LC	NT		VU	X	X			X	X		X	Fort	Fort	oui	x	
<i>Pipistrellus pipistrellus</i>	Pipistrelle commune	LC		NT	LC	LC	X	X	X		X	X				Faible	Faible	oui	
<i>Plecotus auritus</i>	Oreillard roux	LC	LC	LC		LC	X	X	X		X	X		X				oui	
<i>Rhinolophus hipposidero</i>	Petit rinolophe	LC	NT	LC	NT	LC	X	X		X	X	X		X	Moyen	Fort	oui	x	

Taxon : REPTILES

Nom scientifique	Nom Vernaculaire	STATUT DE PROTECTION					STATUT DE CONSERVATION				Espèce déterminante ZNIEFF	Enjeu général de l'espèce	Enjeu locaux de conservation de l'espèce	Présence récente (depuis 2019)	A enjeux	
		Directive 92/43/CEE (Directive Habitats-Faune-Flore) : Annexe IV	Convention de Berne : Annexe II	Convention de Berne : Annexe III	Listes des amphibiens et des reptiles protégés sur l'ensemble du territoire français et les modalités de leur protection : Article 2	Listes des amphibiens et des reptiles protégés sur l'ensemble du territoire français et les modalités de leur protection : Article 3	Liste rouge mondiale de l'UICN (2009)	Liste rouge européenne de l'UICN 2009	Liste rouge des reptiles de France métropolitaine (2015)	Liste rouge des reptiles menacés en Rhône-Alpes (2015)						
Lézards																
<i>Lacerta bilineata</i>	Lézard à deux raies	X		X	X		LC	LC	LC	LC		Faible	Faible	oui		
<i>Podarcis muralis</i>	Lézard des murailles	X	X		X		LC	LC	LC	LC		Faible	Faible	oui		
<i>Anguis fragilis</i>	Orvet fragile			X		X		LC	LC	LC		Faible	Faible	oui		
Serpents																
<i>Zamenis longissimus</i>	Couleuvre d'esculape	X	X		X		LC	LC	LC	LC		Faible	Moyen	oui	X	
<i>Coronella austriaca</i>	Coronelle lisse						LC	LC	LC	NT		Moyen	Fort	oui	X	
<i>Natrix helvetica</i>	Couleuvre helvétique			X	X				LC	LC	X	Faible	Faible	oui		
<i>Hierophis viridiflavus</i>	Couleuvre verte et jaune	X	X		X		LC	LC	LC	LC	X	Faible	Faible	oui		
<i>Natrix maura</i>	Couleuvre vipérine			X	X		LC	LC	NT	LC		Moyen	Moyen	oui	X	
<i>Vipera aspis</i>	Vipère aspic			X	X		LC	LC	LC	LC		Faible	Faible	oui		

Taxon : AMPHIBIENS

Nom scientifique	Nom vernaculaire	STATUT DE PROTECTION								STATUT DE CONSERVATION									
		Directive 92/43/CEE (Directive Habitats-Faune-Flore) : Annexe IV	Directive 92/43/CEE (Directive Habitats-Faune-Flore) : Annexe V	Convention de Berne : Annexe II	Convention de Berne : Annexe III	Listes des amphibiens et des reptiles protégés sur l'ensemble du territoire français et les modalités de leur protection : Article 2	Arrêté du 8 janvier 2021 fixant la liste des amphibiens et des reptiles protégés sur l'ensemble du territoire national	Listes des amphibiens et des reptiles protégés sur l'ensemble du territoire français et les modalités de leur protection : Article 3	Listes des amphibiens et des reptiles protégés sur l'ensemble du territoire français et les modalités de leur protection : Article 4	Production des spécimens de grenouille rousse : Article 1	Liste rouge mondiale de l'UICN (2009)	Liste rouge européenne de l'UICN (2009)	Liste rouge des amphibiens de France métropolitaine (2015)	Liste rouge des amphibiens menacés en Rhône-Alpes (2015)	Espèce déterminante ZNIEFF	Enjeu général de l'espèce	Enjeu locaux de conservation de l'espèce	Présence récente (depuis 2019)	A enjeu
Anoures																			
<i>Alytes obstetricans</i>	Alyte accoucheur	X		X		X				LC	LC	LC	LC	X	Faible	Moyen	oui	X	
<i>Bufo bufo / spinosus</i>	Crapaud commun / épineux				X			X		LC	LC	LC	LC		Faible	Faible	oui		
<i>Epidalea calamita</i>	Crapaud calamite	X		X				X		LC	LC	LC	NT	X	Moyen	Fort	oui	X	
<i>Rana dalmatina</i>	Grenouille agile	X		X		X				LC	LC	LC	NT	X	Faible	Moyen	oui	X	
<i>Rana temporaria</i>	Grenouille rousse		X		X				X	X	LC	LC	LC	NT	X	Moyen	Moyen	oui	X
<i>Pelophylax sp</i>	Grenouille verte									LC	LC	LC	LC		Faible	Faible	oui		
Urodèles																			
<i>Salamandra salamandra</i>	Salamandre tachetée				X			X		LC	LC	LC	LC		Faible	Faible	oui		
<i>Lissotriton helveticus</i>	Triton palmé				X			X		LC	LC	LC	LC	X	Faible	Faible	oui		
<i>Ichthyosaura alpestris</i>	Triton alpestre				X			X		LC	LC	LC	NT	X	Faible	Moyen	oui	X	

Taxon : ODONATES (Libellules & demoiselles)

Nom scientifique	Nom vernaculaire	STATUT DE CONSERVATION				Liste des insectes protégés sur l'ensemble du territoire : Article 3	Espèce déterminante ZNIEFF	Enjeu général de l'espèce	Enjeu locaux de conservation de l'espèce	Présence récente (depuis 2019)	A enjeux
		Liste rouge mondiale de l'UICN (2018)	Liste rouge européenne de l'UICN (2010)	Liste rouge des odonates de France métropolitaine (2016)	Liste rouge des odonates d'Auvergne (2017)						
Anisoptère											
<i>Aeshna affinis</i>	Aesche affine	LC	LC	LC	NT			Moyen	Moyen	non (2012)	
<i>Aeshna cyanea</i>	Aesche bleue	LC	LC	LC	LC			Faible	Faible	oui	
<i>Aeshna mixta</i>	Aesche mixte	LC	LC	LC	NT			Moyen	Fort	oui	
<i>Anax imperator</i>	Anax empereur	LC	LC	LC	LC			Faible	Faible	oui	
<i>Anax parthenope</i>	Anax napolitain	LC	LC	LC	LC		X	Faible	Faible	oui	
<i>Boyeria irene</i>	Spectre paisible	LC	LC	LC	LC		X	Faible	Moyen	oui	x
<i>Cordulegaster boltonii</i>	Cordulégastre annelé	LC	LC	LC	LC			Faible	Faible	oui	
<i>Gomphus pulchellus</i>	Gomphe gentil	LC	LC	LC	LC			Faible	Faible	oui	
<i>Gomphus vulgatissimus</i>	Gomphe vulgaire	LC	LC	LC	LC		X	Faible	Faible	oui	
<i>Onychogomphus forcipatus</i>	Onychogomphe à pinces	LC		LC	LC			Faible	Faible	oui	
<i>Cordulia aenea</i>	Cordulie bronzée	LC	LC	LC	LC		X	Faible	Moyen	oui	x
<i>Libellula quadrimaculata</i>	Libellule à quatre taches	LC	LC	LC	LC			Faible	Faible	non	
<i>Libellula depressa</i>	Libellule déprimée	LC	LC	LC	LC			Faible	Faible	oui	
<i>Orthetrum albistylum</i>	Orthétrum à stylets blancs	LC	LC	LC	LC			Faible	Faible	oui	
<i>Orthetrum cancellatum</i>	Orthétrum réticulé	LC	LC	LC	LC			Faible	Faible	oui	
<i>Sympetrum depressiusculum</i>	Sympétrum déprimé	LC	VU	EN	VU		X	Très fort	Fort	oui	x
<i>Sympetrum foscolombii</i>	Sympétrum de Fonscolombe	LC	LC	LC	LC			Faible	Faible	non (2017)	
<i>Sympetrum pedemontanum</i>	Sympétrum du Piémont	LC	LC	NT	VU			Fort	Très fort	oui	x
<i>Sympetrum sanguineum</i>	Sympétrum rouge sang	LC	LC	LC	LC			Faible	Faible	oui	
<i>Sympetrum striolatum</i>	Sympétrum strié	LC	LC	LC	LC			Faible	Faible	oui	
<i>Crocothemis erythraea</i>	Crocothémis écarlate	LC	LC	LC	LC			Faible	Faible	oui	
Zygoptères											
<i>Calopteryx splendens</i>	Caloptéryx éclatant	LC	LC	LC	LC			Faible	Faible	oui	
<i>Calopteryx xanthostoma</i>	Caloptéryx occitan	LC	LC	LC	LC		X	Faible	Faible	oui	x
<i>Calopteryx virgo</i>	Caloptéryx vierge	LC	LC	LC	LC		X	Faible	Faible	oui	
<i>Coenagrion puella</i>	Agrion jouvencelle	LC	LC	LC	LC			Faible	Faible	oui	
<i>Coenagrion scitulum</i>	Agrion mignon	LC	LC	LC	LC		X	Faible	Faible	oui	
<i>Ceriagrion tenellum</i>	Cériagrion délicat	LC	LC	LC	LC		X	Faible	Faible	oui	
<i>Enallagma cyathigerum</i>	Portecoupe holarctique	LC	LC	LC	LC			Faible	Faible	oui	
<i>Erythromma viridulum</i>	Naïade au corps vert	LC	LC	LC	LC			Faible	Faible	oui	
<i>Erythromma lindenii</i>	Naïade aux yeux bleus	LC	LC	LC	LC			Faible	Faible	oui	
<i>Ischnura elegans</i>	Ischnure élégante	LC	LC	LC	LC			Faible	Faible	oui	
<i>Ishnura pumilio</i>	Agrion nain	LC	LC	LC	LC		X	Faible	Moyen	oui	
<i>Pyrrhosoma nymphula</i>	Nymphe au corps de feu	LC	LC	LC	LC			Faible	Faible	oui	
<i>Chalcolestes viridis</i>	Leste vert	LC	LC	LC	LC			Faible	Faible	oui	
<i>Platycnemis pennipes</i>	Pennipatte bleuâtre	LC	LC	LC	LC			Faible	Faible	oui	
<i>Sympecma fusca</i>	Leste brun	LC	LC	LC	LC		X	Faible	Faible	oui	
Assez anciennes données peu nombreuses qui demandent vérification de présence actuelle											

Taxon : RHOPALOCERES (Papillon de jour)

		STATUT DE PROTECTION			STATUT DE CONSERVATION								
Nom scientifique	Nom vernaculaire	Directive 92/43/CEE (Directive Habitats-Faune-Flore) : Annexe IV	Convention de Berne : Annexe II	Liste des insectes protégés sur l'ensemble du territoire et les modalités de leur protection : Article 2	Liste rouge mondiale de l'UICN (2020)	Liste rouge européenne de l'UICN (2010)	Liste rouge des rhopalocères de France métropolitaine (2012)	Liste rouge des espèces menacées en Auvergne. Rhopalocères et zygènes (2013)	Espèce déterminante ZNIEFF	Eneu général de l'espèce	Enjeu locaux de conservation de l'espèce	Présence récente (depuis 2019)	A enjeux
Hésperidés													
<i>Pyrgus armoricanus</i>	Hespérie des potentilles					LC	LC	LC		Faible	Faible	non	
<i>Spialia sertorius</i>	Hespérie des sanguisorbes					LC	LC	LC		Faible	Faible	non	
<i>Erynnis tages</i>	Point de Hongrie					LC	LC	LC		Faible	Faible	oui	
<i>Thymelicus lineola</i>	Hespérie du dactyle					LC	LC	LC		Faible	Faible	oui	
<i>Thymelicus sylvestris</i>	Hespérie de la Houque					LC	LC	LC		Faible	Faible	oui	
<i>Ochlodes sylvanus</i>	Sylvaine					LC	LC	LC		Faible	Faible	oui	
Lycénidés													
<i>Lycaena phlaeas</i>	Cuivré commun					LC	LC	LC		Faible	Faible	oui	
<i>Lycaena tityrus</i>	Cuivré fuligineux					LC	LC	LC		Faible	Faible	oui	
<i>Lycaena alciphron</i>	Cuivré mauvin					LC	LC	NT	X	Moyen	Fort	oui	X
<i>Lysandra bellargus</i>	Argus bleu céleste					LC	LC	LC		Faible	Faible	oui	
<i>Cupido minimus</i>	Argus frêle					LC	LC	LC		Faible	Faible	oui	
<i>Polyommatus icarus</i>	Azuré commun					LC	LC	LC		Faible	Faible	oui	
<i>Cupido alcetas</i>	Azuré de la faucille					LC	LC	LC		Faible	Faible	oui (2018)	
<i>Polyommatus semiargus</i>	Azuré des anthyllides					LC	LC	LC		Faible	Faible	oui	
<i>Celastrina argiolus</i>	Azuré des nerpruns					LC	LC	LC		Faible	Faible	oui	
<i>Phengaris arion</i>	Azuré du serpolet	X	X	X		EN	LC	VU	X	Fort	Fort	oui	X
<i>Pseudophilotes baton</i>	Azuré du thym				LC	LC	LC	LC		Faible	Faible	non	
<i>Cupido argiades</i>	Azuré du trèfle					LC	LC	LC		Faible	Faible	oui	
<i>Cacyreus marshallii</i>	Brun du pélargonium					LC	NA	NA		Faible	Faible	oui	
<i>Plebejus argus</i>	Azuré de l'ajonc					LC	LC	LC		Faible	Faible	oui	
<i>Plebejus idas</i>	Azuré du genêt					LC	LC	LC		Faible	Moyen	oui	
<i>Callophrys rubi</i>	Argus vert					LC	LC	LC		Faible	Faible	oui	
<i>Aricia agestis</i>	Collier de corail					LC	LC	LC		Faible	Faible	oui	

		STATUT DE PROTECTION			STATUT DE CONSERVATION								
Nom scientifique	Nom vernaculaire	Directive 92/43/CEE (Directive Habitats-Faune-Flore) : Annexe IV	Convention de Berne : Annexe II	Liste des insectes protégés sur l'ensemble du territoire et les modalités de leur protection : Article 2	Liste rouge mondiale de l'UICN (2020)	Liste rouge européenne de l'UICN (2010)	Liste rouge des rhopalocères de France métropolitaine (2012)	Liste rouge des espèces menacées en Auvergne. Rhopalocères et zygènes (2013)	Espèce déterminante ZNIEFF	Eneu général de l'espèce	Enjeu locaux de conservation de l'espèce	Présence récente (depuis 2019)	A enjeux
<i>Satyrium ilicis</i>	Thécla de l'Yeuse					LC	LC	LC		Faible	Faible	non (1955)	
Nymphalidés													
<i>Apatura ilia</i>	Petit Mars changeant					LC	LC	NT		Moyen	Fort	oui	x
<i>Brenthis daphne</i>	Nacré de la ronce					LC	LC	LC		Faible	Faible	oui	
<i>Issoria lathonia</i>	Petit Nacré					LC	LC	LC		Faible	Faible	oui	
<i>Argynnis paphia</i>	Tabac d'Espagne					LC	LC	LC		Faible	Faible	oui	
<i>Limenitis populi</i>	Grand Sylvain					LC	NT	EN	X	Très fort	Très fort	oui	x
<i>Limenitis camilla</i>	Petit Sylvain					LC	LC	LC		Faible	Faible	oui	
<i>Limenitis reducta</i>	Sylvain azuré					LC	LC	LC		Faible	Faible	oui	
<i>Pyronia tithonus</i>	Amaryllis					LC	LC	LC		Faible	Faible	oui	
<i>Vanessa cardui</i>	Belle Dame				LC	LC	LC	LC		Faible	Faible	oui	
<i>Araschnia levana</i>	Carte géographique					LC	LC	LC		Faible	Faible	oui	
<i>Nymphalis polychloros</i>	Grande Tortue					LC	LC	LC		Faible	Faible	oui	
<i>Melitaea phoebe</i>	Mélitée des centaurees					LC	LC	LC		Faible	Faible	oui	
<i>Melitaea athalia</i>	Mélitée du Mélampyre					LC	LC	LC		Faible	Faible	Oui	
<i>Melitaea parthenoides</i>	Mélitée des scabieuses					LC	LC	LC		Faible	Faible	oui	
<i>Melitaea cinxia</i>	Mélitée du plantain					LC	LC	LC		Faible	Faible	oui	
<i>Melitaea didyma</i>	Mélitée orangée					LC	LC	LC		Faible	Faible	oui	
<i>Erebia meolans</i>	Moiré des fétuques					LC	LC	LC		Faible	Faible	oui	
<i>Nymphalis antiopa</i>	Morio				LC	LC	LC	EN		Très fort	Très fort	oui	x
<i>Aglais io</i>	Paon du jour					LC	LC	LC		Faible	Faible	oui	
<i>Aglais urticae</i>	Petite Tortue					LC	LC	LC		Faible	Faible	oui	
<i>Boloria dia</i>	Petite Violette					LC	LC	LC		Faible	Faible	oui	
<i>Polygonia c-album</i>	Robert-le-diable					LC	LC	LC		Faible	Faible	oui	
<i>Vanessa atalanta</i>	Vulcain					LC	LC	LC		Faible	Faible	oui	
<i>Coenonympha arcania</i>	Céphale					LC	LC	LC		Faible	Faible	oui	

		STATUT DE PROTECTION			STATUT DE CONSERVATION								
Nom scientifique	Nom vernaculaire	Directive 92/43/CEE (Directive Habitats-Faune-Flore) : Annexe IV	Convention de Berne : Annexe II	Liste des insectes protégés sur l'ensemble du territoire et les modalités de leur protection : Article 2	Liste rouge mondiale de l'UICN (2020)	Liste rouge européenne de l'UICN (2010)	Liste rouge des rhopalocères de France métropolitaine (2012)	Liste rouge des espèces menacées en Auvergne. Rhopalocères et zygènes (2013)	Espèce déterminante ZNIEFF	Eneu général de l'espèce	Enjeu locaux de conservation de l'espèce	Présence récente (depuis 2019)	A enjeux
<i>Lasiommata megera</i>	Mégère					LC	LC	LC		Faible	Faible	oui	
<i>Maniola jurtina</i>	Myrtil					LC	LC	LC		Faible	Faible	oui	
<i>Coenonympha pamphilus</i>	Procris					LC	LC	LC		Faible	Faible	oui	
<i>Brintesia circe</i>	Silène					LC	LC	LC		Faible	Faible	oui	
<i>Pararge aegeria</i>	Tircis					LC	LC	LC		Faible	Faible	oui	
<i>Aphantopus hyperantus</i>	Tristan					LC	LC	LC		Faible	Faible	oui	
Papilionidés													
<i>Iphiclides podalirius</i>	Flambé					LC	LC	LC		Faible	Faible	oui	
<i>Papilio machaon</i>	Machaon					LC	LC	LC		Faible	Faible	oui	
Piéridés													
<i>Gonepteryx rhamni</i>	Citron					LC	LC	LC		Faible	Faible	oui	
<i>Colias crocea</i>	Souci					LC	LC	LC		Faible	Faible	oui	
<i>Leptidea sinapis</i>	Piéride de la moutarde					LC	LC	LC		Faible	Faible	oui	
<i>Anthocharis cardamines</i>	Aurore					LC	LC	LC		Faible	Faible	oui	
<i>Melanargia galathea</i>	Demi-deuil					LC	LC	LC		Faible	Faible	oui	
<i>Aporia crataegi</i>	Gazé					LC	LC	LC		Faible	Faible	oui	
<i>Pieris rapae</i>	Piéride de la rave					LC	LC	LC		Faible	Faible	oui	
<i>Pieris brassicae</i>	Piéride du chou					LC	LC	LC		Faible	Faible	oui	
<i>Pieris napi</i>	Piéride du navet					LC	LC	LC		Faible	Faible	oui	
Assez anciennes données peu nombreuses qui demandent vérification de présence actuelle													

Taxon : POISSONS

Nom scientifique	Nom Vernaculaire	STATUT DE CONSERVATION			Liste des espèces de poissons protégées sur l'ensemble du territoire français national : Article 1	Liste des espèces animales et végétales à la protection desquelles il ne peut être dérogé qu'après avis du Conseil national	Espèce déterminante ZNIEFF	Enjeu locaux de conservation de l'espèce	A enjeux
		Liste rouge mondiale des espèces menacées (1758)	Liste rouge européenne des espèces menacées (1758)	Liste rouge des poissons d'eau douce de France métropolitaine (2019)					
<i>Alburnus alburnus</i>	Ablette	LC	LC	LC			Faible		
<i>Barbus barbus</i>	Barbeau fluviatile	LC	LC	LC			Faible		
<i>Abramis brama</i>	Brème commune	LC	LC	LC			Faible		
<i>Esox lucius</i>	Brochet	LC	LC	VU	X	X	Moyen	X	
<i>Cyprinus carpio</i>	Carpe commune	VU	VU	LC			Moyen		
<i>Squalius cephalus</i>	Chevesne	LC	LC	LC			Faible		
<i>Rutilus rutilus</i>	Gardon	LC	LC	LC			Faible		
<i>Gobio gobio</i>	Goujon	LC	LC	LC			Faible		
<i>Gymnocephalus cernua</i>	Grémille	LC	LC	LC			Faible		
<i>Chondrostoma nasus</i>	Hotu	LC	LC	LC			Faible		
<i>Lampetra planeri</i>	Lamproie de Planer	LC	LC	LC	X		Faible	X	
<i>Barbatula barbatula</i>	Loche franche	LC	LC	LC			Faible		
<i>Scardinius erythrophthalmus</i>	Rotengle	LC	LC	LC			Faible		
<i>Silurus glanis</i>	Silure glane	LC	LC	NA			Faible		
<i>Tinca tinca</i>	Tanche	LC	LC	LC			Faible		
<i>Salmo trutta</i>	Truite fario	LC	LC	LC	X		Moyen	X	
<i>Phoxinus phoxinus</i>	Vairon	LC	LC	LC			Faible		
<i>Leuciscus burdigalensis</i>	Vandoise rostrée	LC	LC	LC	X		Faible	X	
Espèces exotiques									
<i>Oncorhynchus mykiss</i>	Truite arc-en-ciel			NA					
<i>Sander lucioperca</i>	Sandre	LC	LC	NA					
<i>Pseudorasbora parva</i>	Pseudorasbora (EEE)	LC		NA					
<i>Ameiurus melas</i>	Poisson-chat (EEE)	LC		NA					
<i>Lepomis gibbosus</i>	Perche soleil (EEE)	LC	NA	NA					
<i>Faxonius limosus</i>	Ecrevisse Américaine (EEE)	LC	NA	NA					
<i>Pacifastacus leniusculus</i>	Ecrevisse signal (EEE)	LC		NA					